



Увод у научни рад
Вежбе 1.



ТЕРЕНСКИ РАД

Др Милица Соларевић

Фазе у истраживачком раду

Одабир теме

Претраживање литературе, проналажење података

Обрада података

Прављење коцепта и структуре рада

Писање рада

Техничка обрада текста

Презентација рада



ПОДЕЛА ИЗВОРА ГРАЂЕ



Теренски рад или рад на терену обухвата следеће технике прикупљања података:

- **ПОСМАТРАЊЕ**
- **РАЗГОВОР**
- **АНКЕТА**
- **ЕКСПЕРИМЕНТ**



ПОСМАТРАЊЕ

✓ Прикупљање података путем њиховог непосредног чулног опажања

- селективност,
- систематичност,
- прецизност,
- проверљивост,
- стручност у погледу знања и искуства истраживача



- ✓ посматрање с учешћем
- ✓ посматрање без учешћа



Тешкоће и ограничености методе посматрања:

- Ограниченост опажајног поља посматрача.
- Подређеност посматрања спонтаном ритму догађаја.
- Сложеност појава и истовременост манифестација појаве.
- Неправилност, неуједначеност одигравања појаве.
- Теоријски и методолошки недостаци

РАЗГОВОР

- Теренски рад користи се и за прикупљање података кроз разговор са локалним становништвом, нарочито са људима који о некој појави могу дати поуздане податке
- “паметари”



АНКЕТА



- Метод прикупљања података на основу припремљеног упитника и одређеног узорка
- Анкетно истраживање је условљено информацијама које се добијају од испитаника
- Тачност зависи од одговора, искрености и од формата питања у упитнику.

Интервју метода

Предности

- Виши степен одговора
- Пунији и прецизнији одговори

Недостаци

- мање анонимности
- Ризик неозбиљних одговора
- Местимичан одговор

Анкетна метода

Предности

- Више тачности
- Брже
- Релативно анонимно

Недостаци

- Више кошта
- Непотпуни одговори
- Местимичан одговор

ТИПОВИ АНКЕТНИХ ИСТРАЖИВАЊА

■ Истраживања по домаћинствима

(људи су бирани на бази тога где живе и бивају интервјуисани у кућама)

■ Улична истраживања

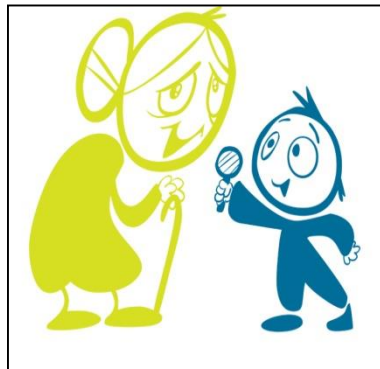
(људи се заустављају на улици, тржним центрима)

■ Телефонско истраживање

(интервјуи се спроводе телефонским путем)

■ Електронско истраживање

(анкете се шаљу и враћају путем електронског писма)



- ◆ ***Е-истраживања*** - истраживања доносе корист Интернета и електронске поште.
- ◆ ***Истраживање корисника и посетилаца*** - корисници одморишних или туристичких погодности, места или дестинације
- ◆ ***Истраживање затворених група*** - чланови група, као што су разреди у школама, чланови неког клуба или запослени у некој организацији

Узорак и узорковање:

- ✓ Намерно
- ✓ Случајно

ЕКСПЕРИМЕНТ

- Научно посматрање у одређеним и контролисаним условима с циљем утврђивања или провере
 - ✓ Експеримент у природним условима
 - ✓ Експеримент у друштвеним условима



Попис становништва-НАЈМАСОВНИЈА АНКЕТА



✓ Планирање развоја у економији, образовању, здравству, становању и у осталим економским и друштвеним сферама



Попис је белешка за будућност.
Учествуј у попису. 1-15. октобра 2011.