

TABELARNA OBRADA I ANALIZA PODATAKA

- U analizi brojčanih podataka neophodne su nam tabele (“sirovi” podaci) za dalju analizu – **obradne tabele**
- Obradeni podaci prikazuju se u tzv. **analitičkim tabelama** – koriste se za predstavljanje rezultata analize

TABELA

- Tabela sadrži niz polja svrstanih u kolone i redove

- U prvoj koloni tumači se značenje brojeva koji se nalaze u redovima, a u prvom redu (zaglavlju) tumači se značenje brojeva koji se nalaze u pojedinim kolonama

TABELA

- U ostala polja se najčešće unose brojevi iz svih oblasti geografije
- Svaka tabela treba da bude označena brojem na vrhu tabele npr. Tabela br.1: Promena broja stanovnika u posleratnom periodu u opštini Zrenjanin
- Ispod tabele navodi se izvor podataka npr. **Izvor: Statistički godišnjaci od 1948-2001. godine**

TABELA

- Nijedno polje ne sme ostati prazno

oznaka	objašnjenje
-	Nema pojave
...	Ne raspolaže se podatkom
0	Podatak je manji od 0,5 date jedinice mere
0,0	Podatak je manji od 0,05 date jedinice mere
()	Nepotpun, odnosno nedovoljno proveren podatak

TABELA

● Tabele se mogu podeliti prema sadržini na:

- Proste (sadrže jedan niz podataka iste serije)
- Složene (sadrže više nizova podataka iste serije i nastaju spajanjem prostih tabela)
- Kombinovane (sadrže ukrštene nizove podataka više serija)

Tabela 1. Srednje mesečne temperature vode na Dunavu kod Novog Sada u periodu 1946-1955. godine

u °C

Mesec	Temperatura vode
Januar	1,7
Februar	2,0
Mart	5,1
April	11,5
Maj	16,7
Jun	20,1
Jul	21,7
August	22,1
Septembar	19,1
Oktobar	12,7
Novembar	7,3
decembar	3,3

Tabela 2. Srednje mesečne temperature vode i vazduhana Dunavu kod Novog Sada u periodu 1946-1955. godine

u °C

Mesec	Temperatura vode	Temperatura vazduha
Januar	1,7	
Februar	2,0	
Mart	5,1	
April	11,5	
Maj	16,7	
Jun	20,1	
Jul	21,7	
August	22,1	
Septembar	19,1	
Oktobar	12,7	
Novembar	7,3	
decembar	3,3	

Tabela 3. Srednje mesečne temperature vode i vazduha na nekim rekama u periodu 1946-1955. godine

u °C

Mesec	Dunav kod Novog Sada		Sava kod Beograda	
	voda	vazduh	voda	vazduh
Januar	1,7			
Februar	2,0			
Mart	5,1			
April	11,5			
Maj	16,7			
Jun	20,1			
Jul	21,7			
August	22,1			
Septembar	19,1			
Oktobar	12,7			
Novembar	7,3			
decembar	3,3			

GRAFIČKA OBRADA I ANALIZA PODATAKA

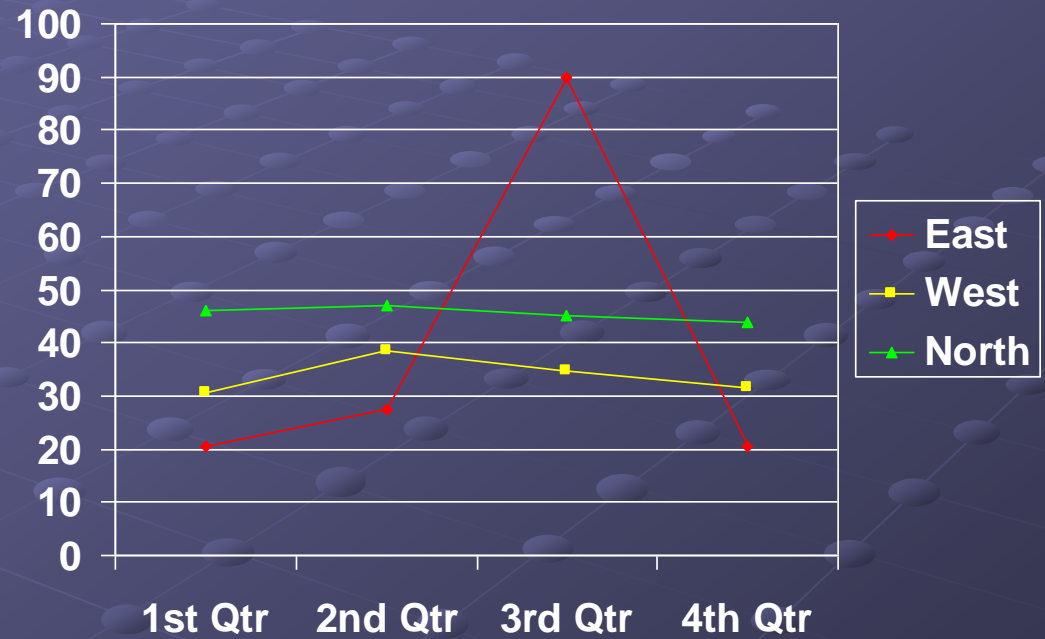
- Podrazumeva izradu samostalnih **grafikona** (dijagrama) ili kombinaciju sa geografskim kartama (kartodijagrama)
- Vrste grafikona:
 - Stigmogrami pokazuju podatke u vidu tačaka
 - Linijski pokazuju podatke u vidu linija
 - Površinski pokazuju podatke pomoću površina
 - Prostorni pokazuju podatke u tri ili više dimenzija

GRAFIČKA OBRADA I ANALIZA PODATAKA

- **Linijski grafikoni** se koriste kada želimo ukazati na trendove
- **Grafikoni sa stubićima ili gredicama** koriste se za prikazivanje pojava. Različite šrafure ili boje treba da ukažu na povezanost/nepovezanost među pojavama
- **Kružni grafikoni** koriste se za prikazivanje brojeva strukture, relativnih delova neke celine

Linijski grafikoni

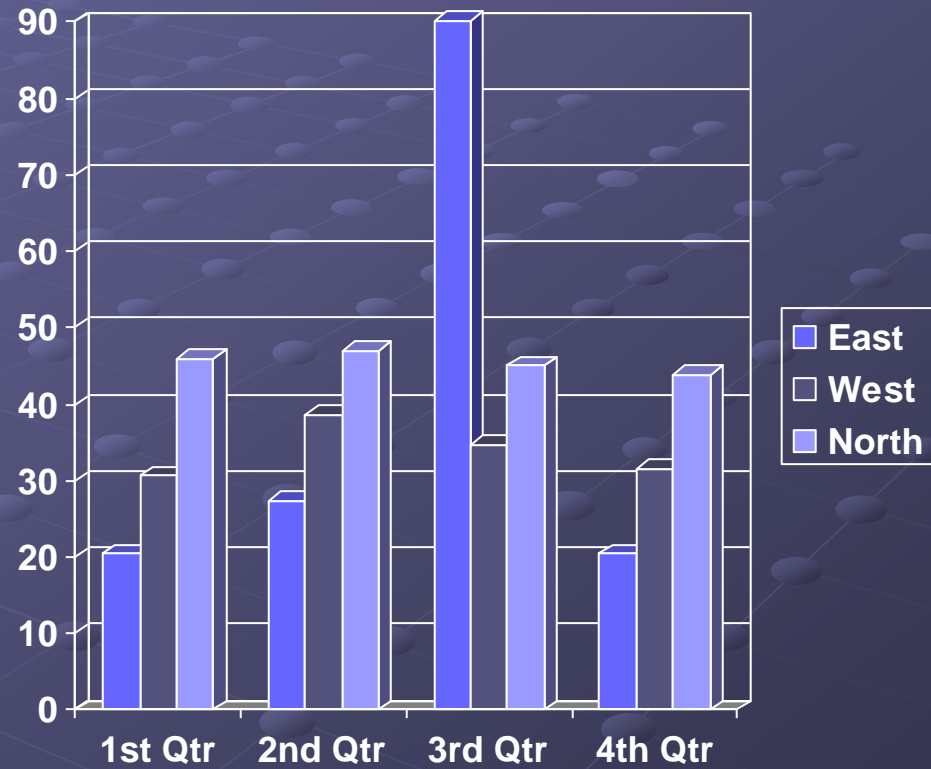
Grafikon 1.



Izvor:

Grafikon 1.

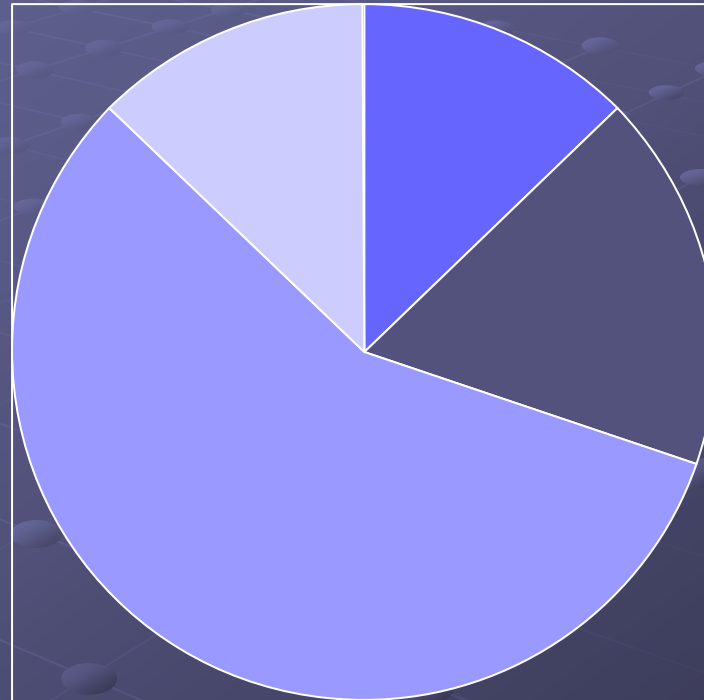
**Grafikon sa
stubićima ili
gredicama**



Izvor:

Grafikon 1.

Kružni grafikoni



- 1st Qtr
- 2nd Qtr
- 3rd Qtr
- 4th Qtr

Izvor:

