

# UVOD U NAUČNI RAD

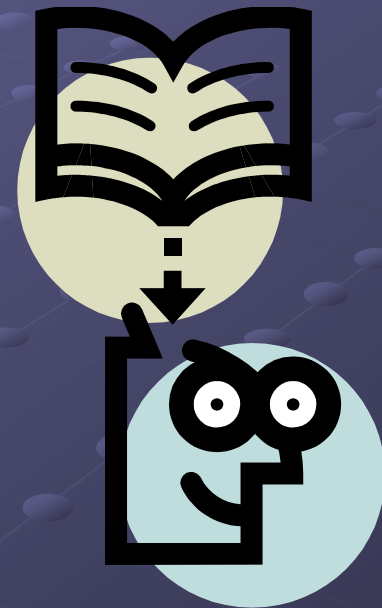
dr JASMINA ĐORĐEVIĆ,  
redovni profesor

# PREDAVANJA - PLAN RADA




↳ KOLOKVIJUM 1  
(sredinom novembra)

↳ KOLOKVIJUM 2  
(krajem decembra)

↳ SEMINARSKI RAD  
(sredinom januara)



# LITERATURA KOJU KORISTITE ZA SPREMANJE ISPITA I KOLOKVIJUMA

-  Popović V. Z.: *Kako napisati i objaviti naučno delo*, Akademski misao i Institut za fiziku, Beograd 2004.
-  Sarić M.: *Opšti principi naučno-istraživačkog rada*, Institut za istraživanja u poljoprivredi: Srbija, Beograd 1996.
-  Đurđev S. B.: *Metodologija naučnog rada*, Univerzitet u Novom Sadu PMF, Institut za geografiju, Novi Sad, 2000.



# NAUČNA I PROFESORSKA ZVANJA

**AKADEMIK  
DOPISNI ČLAN AKADEMIJE**

**REDOVNI  
PROFESOR**

**NAUČNI  
SAVETNIK**

**VANREDNI PROFESOR**

**VIŠI NAUČNI SARADNIK**

**DOCENT**

**NAUČNI SARADNIK**

**ASISTENT**

**ISTRAŽIVAČ SARADNIK**

**ASISTENT PRIPRAVNIK**

**ISTRAŽIVAČ PRIPRAVNIK**

# KOJE SE INSTITUCIJE “BAVE” NAUČNIM RADOM?



# KAKO IZABRATI TEMU ISTRAŽIVANJA ?

NAŠA OBLAST STRAŽIVANJA

ČLAN SMO TIMA NA NEKOM PROJEKTU

DOBILI SMO KAO ZADATAK

ŽELIMO DA UČESTVUJEMO NA NEKOM  
SKUPU GDE SU DEFINISANE TEME

ŽELIMO DA PUBLIKUJEMO RAD U NEKOM  
TEMATSKOM ČASOPISU



**TEMA**

# GDE PRONAĆI POTRBNU LITERATURU?

## BIBLIOTEKE

NACIONALNE BIBLIOTEKA

NARODNA BIBLIOTEKA

BIBLIOTEKE VISOKOŠKOLSKIH USTANOVA

UNIVERZITETSKE

FAKULTETSKE

VIŠE ŠKOLE

SPECIJALIZOVANE BIBLIOTEKE

NAUČNO-ISTRAŽIVAČKE

ARHIVI

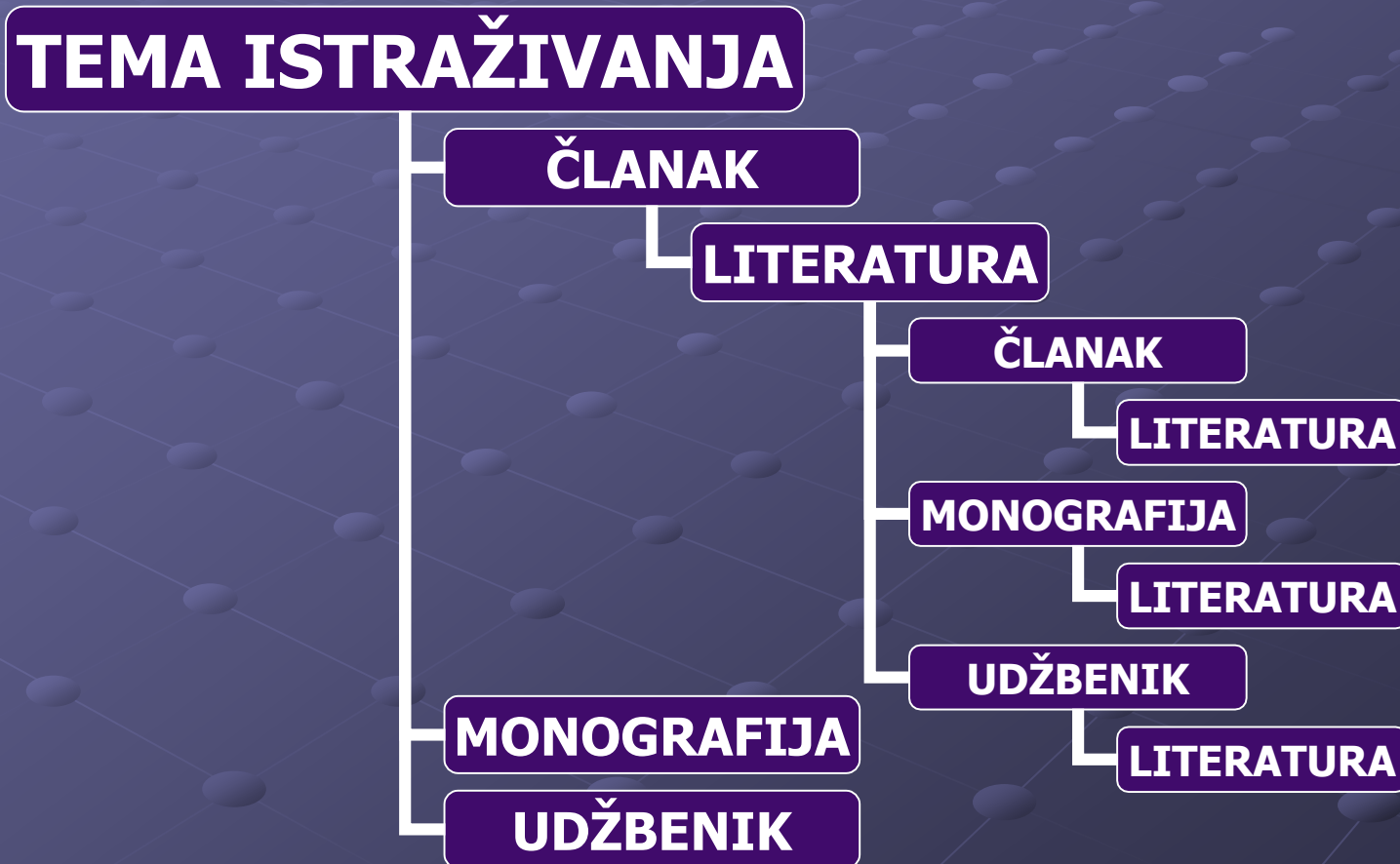
MUZEJI

PRIVREDNE ORGANIZACIJE

## INTERNET



# POSTUPAK IZBORA LITERATURE





# **DOKUMENTACIJU TREBA POSMATRATI KRITIČKI**



# **INFORMACIJE TREBA SYSTEMATIZOVATI**

- **AUTORI**
- **PREDMET ISTRAŽIVANJA**
- **NASLOV RADA ILI  
ČASOPISA**

# STRUKTURA NAUČNOG RADA

## ☐ NASLOV RADA

- Izvod (na srpskom i engleskom)
- Ključne reči (na srpskom i engleskom)

## ☐ Uvod

## ☐ Metodologija

## ☐ Područje istraživanja

## ☐ Rezultati istraživanja

## ☐ Zaključak

## ☐ Citirana i navođena literatura

## ☐ Spisak priloga

- Skice
- Karte
- Tabele
- Grafikoni

# IZVOD I KLJUČNE REČI

- ▣ Najčešće je definisan brojem reči (250-300 reči)
- ▣ U izdvodu autori treba da opišu problematiku kojom će se baviti u istraživanju
- ▣ Kakve rezultate očekuju
- ▣ Ključne reči obično podrazumevaju oko pet najznačajnijih termina iz oblasti o kojoj pišete

# UVOD NAUČNOG RADA

