



Управљање посетиоцима у НП Високи Тауерн (Република Аустрија)



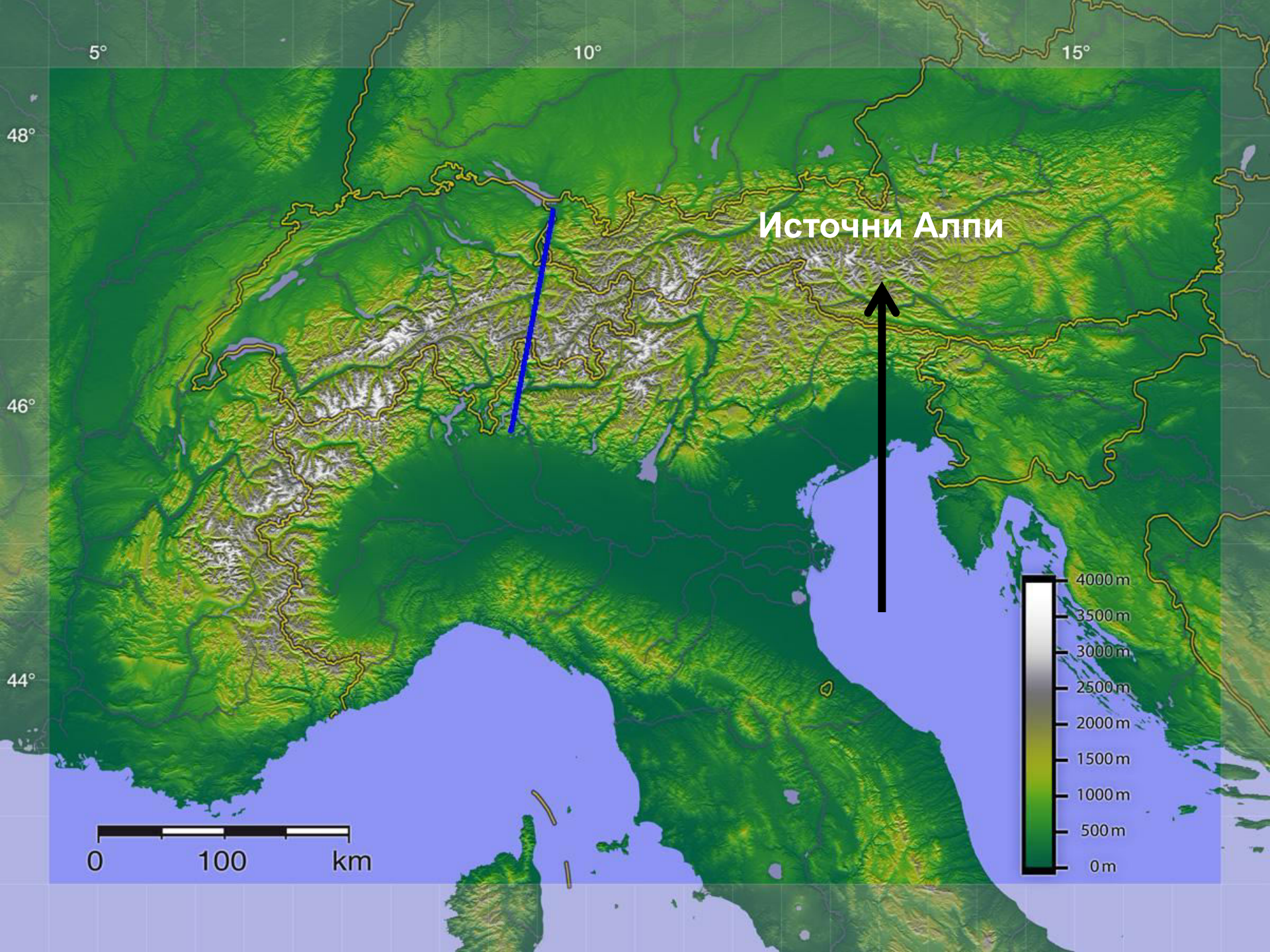
Географски положај НП Високи Тауерн

- ◆ Хохе Тауерн или Високи Тауерн се налази у Источним Алпима на југу Републике Аустрије
 - ◆ Припада трима аустријским провинцијама: Салцбург, Тирол и Корушка
- ◆ Република Аустрија се простире на око 84000 km² и има око 8,5 милиона становника

- National Capital (1,680,000 in 2008)
- over 200,000
- over 100,000
- over 50,000
- over 20,000
- other main city
- other city
- Federated State Capital (Bundesland)



© 2009 Ezilon.com All Right Reserved

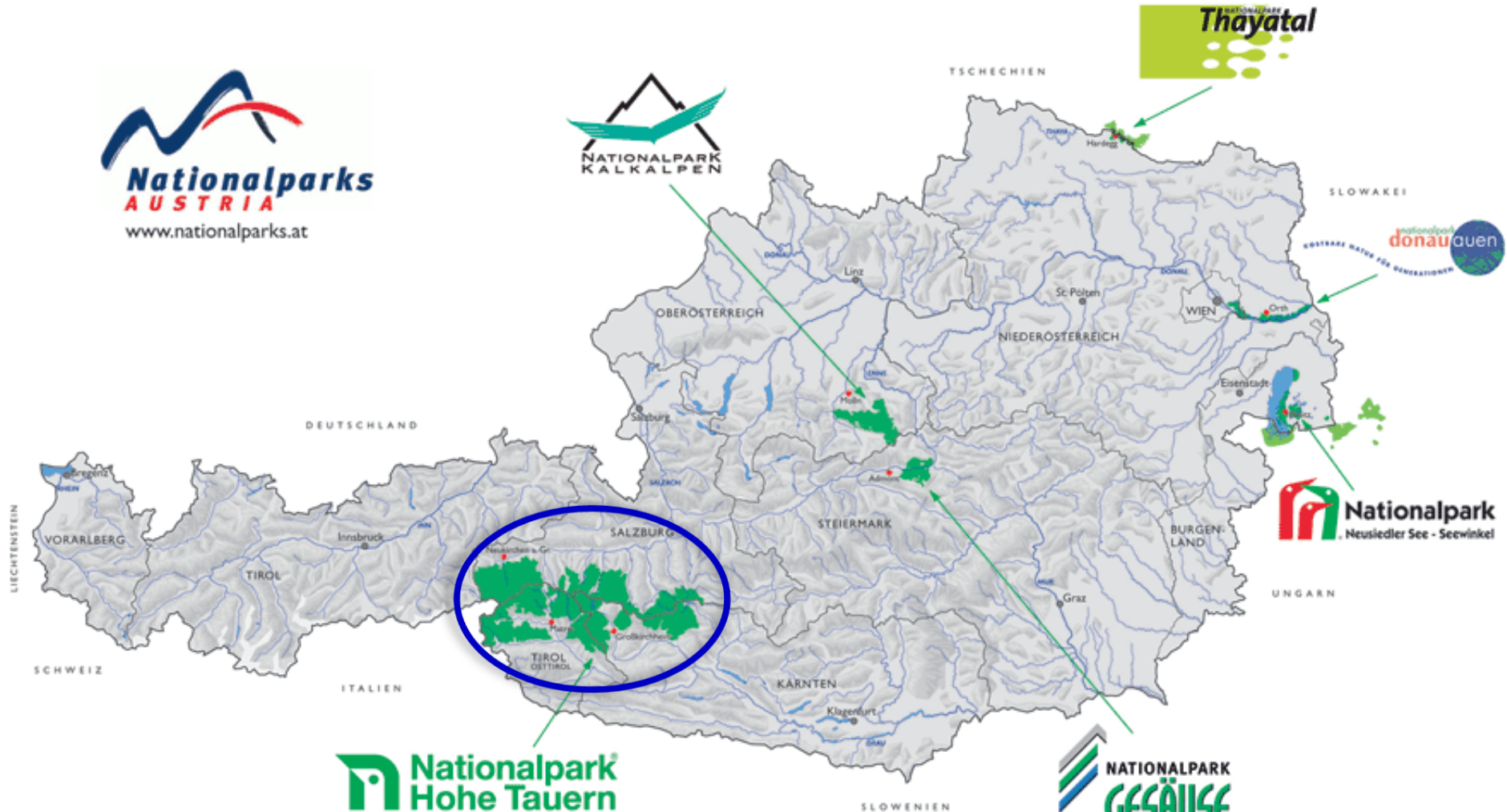


- National Capital (1,680,000 in 2008)
- over 200,000
- over 100,000
- over 50,000
- over 20,000
- other main city
- other city
- Federated State Capital (Bundesland)



3000 m

Österreichs Nationalparks



Основне информације о НП

- Високи Тауерн је највећи НП у Алпима!
- Основан 1971. године
- Име је добио по планинском венцу Високи Тауерн
- Простире се на површини од 1815 km²
 - На 805 km² у Салцбургу, 610 km² у Тиролу и 400 km² у Корушци
 - 598 km² је у спољној зони заштите, а остатак је у средишњој зони заштите
- Правац пружања НП је запад-исток у дужини од 100 km

Туристичке вредности НП Високи Тауерн

- ◆ Преко 500 глацијалних језера
- ◆ Преко 300 ледника – највећи ледник је Пастерце (око 8 km дужине)
- ◆ Преко 200 река и потока
- ◆ Преко 20 водопада – највећи је Кримл водопад висок 400 m! Вода се слива преко три одсека
 - ◆ Порекло воде – топљење ледника
- ◆ 10 клисура, итд...

Шедерзе језеро



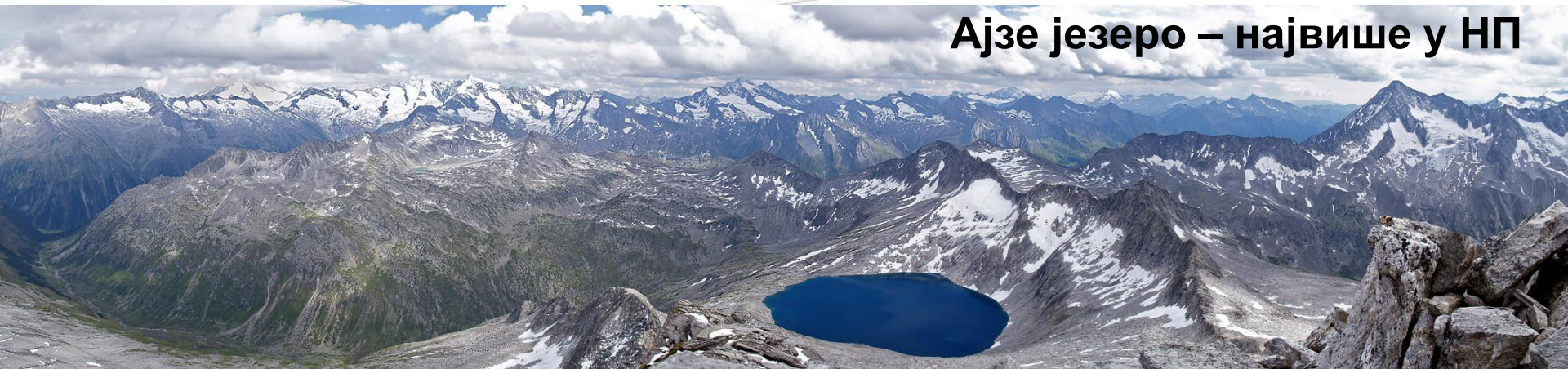
”Горске очи”



Краценберг језеро – највеће у НП



Ајзе језеро – највише у НП



Ледник Пастерце



Ледник Пастерце – у 19. и 21. веку

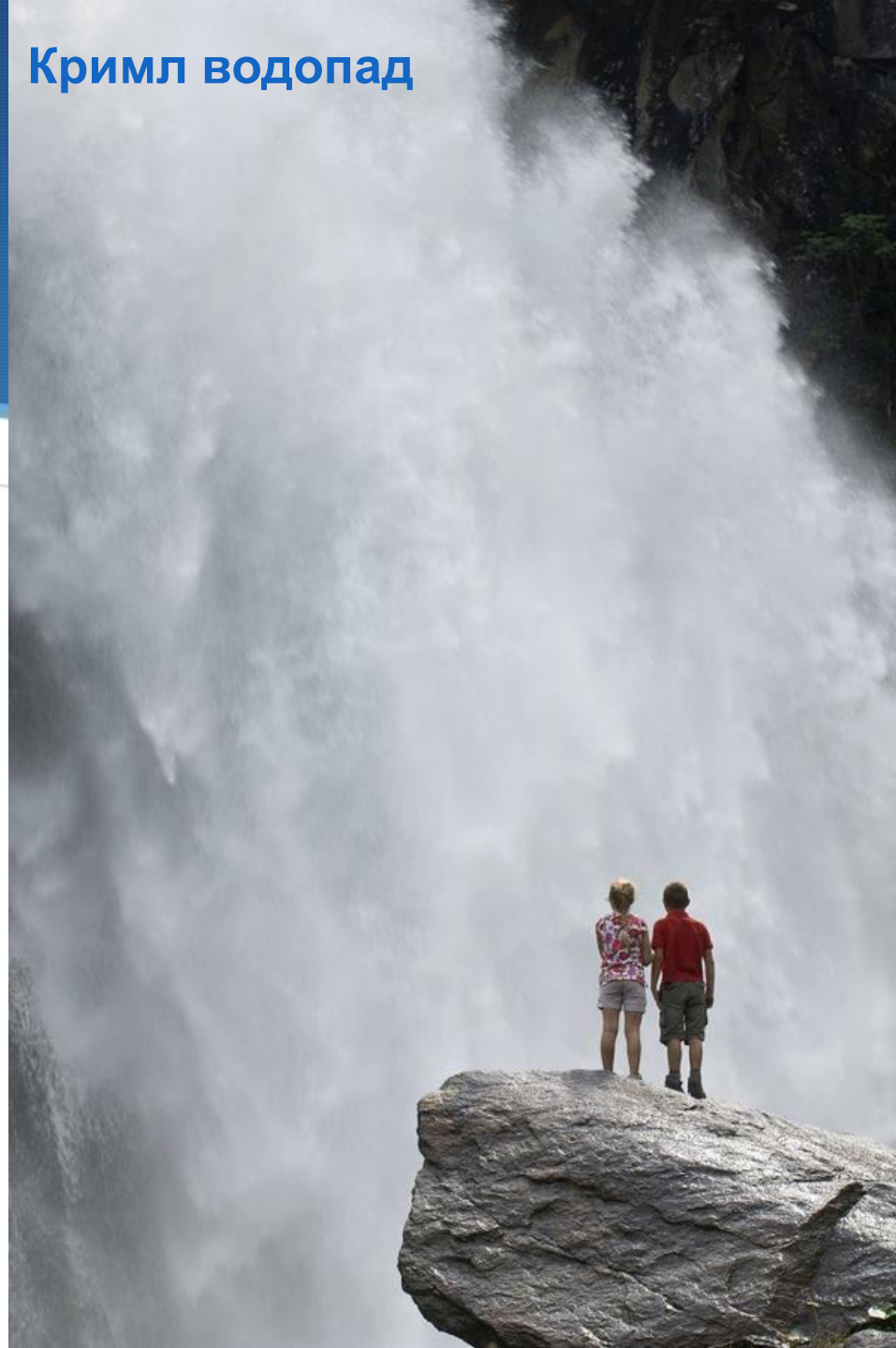


The Pasterze, Austria's longest glacier, was about 2 kilometers longer in the 19th C. but is now completely out of sight from this overlook on the Grossglockner High Road.

Кримл водопад



Кримл водопад



Двострука дуга и Кримл водопад



Туристичке вредности НП Високи Тауерн

- ❖ Планински врхови и ледничке долине
 - ❖ Највиши врх Високог Тауерна је Гросглокнер (3798 m н.в.)
- ❖ Гросглокнер високи алпски пут (48 km) којим се стиже до 2571 m н.в.
 - ❖ Води до најдужег ледника у Источним Алпима (Пастерце ледник)
 - ❖ Поглед на високе снежне врхове, леднике, водопаде, пашњаке, шуме, сусрет са животињама, посета визиторском центру, итд.

Планина Високи Тауерн – врх Гросглокнер (3798 м н.в.)



Почетак успона на врх Гросглокнер



Гросглокнер на видику



Успон кроз маглу на врх Гросглокнер – врх није на видику



Високи Тауерн освојен – на врху Гросглокнер (3798 м н.в.)



Тако је мало места на врху...



Гросглокнер високи алпски пут - лети



Гросглокнер високи алпски пут - зими



Аутопут води до подножја ледника Пастерце



Туристичке вредности НП Високи Тауерн

- 🔹 Алпска клима
 - 🔹 Ниске температуре, јаки ветрови, велике температурне амплитуде и **чист ваздух!**
- 🔹 Геолошка збирка кристала и метала на отвореном стара око 30 милиона година
- 🔹 Флора (1800 врста) и фауна (10000 врста)

ALPINE CLIMATE

- Very cold weather
- Strong winds
- Altitudes of 10,000 or more
- Temperatures can go from warm to freezing in a day.

10000 стопа = око 3050 m



Рунолист



Рунолист (бело цвеће) и алпски звездан (лила цвеће) изнад ледника Пастерце





Вучји лишај

Памучна трава



Памучна трава изблиза

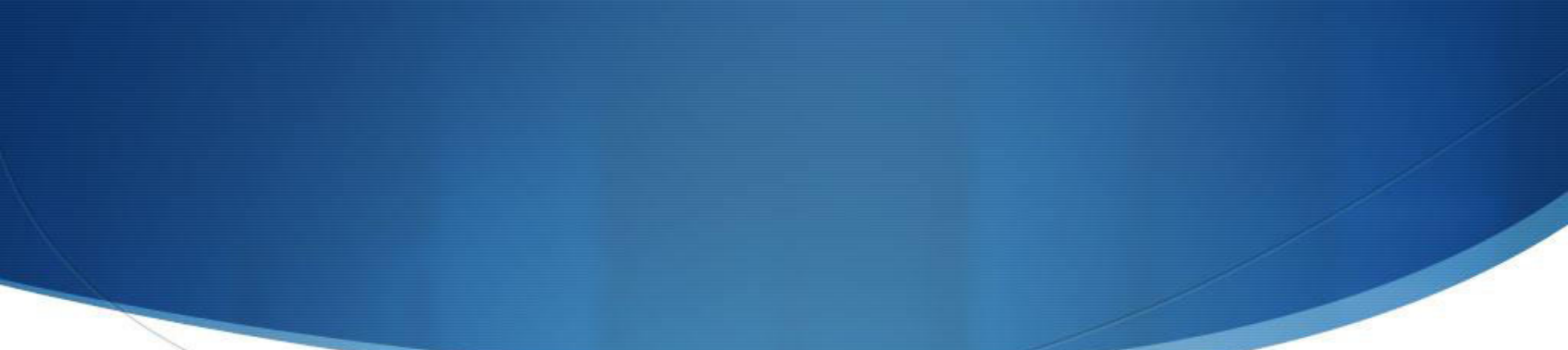


Алпски бор



Орао брадаш

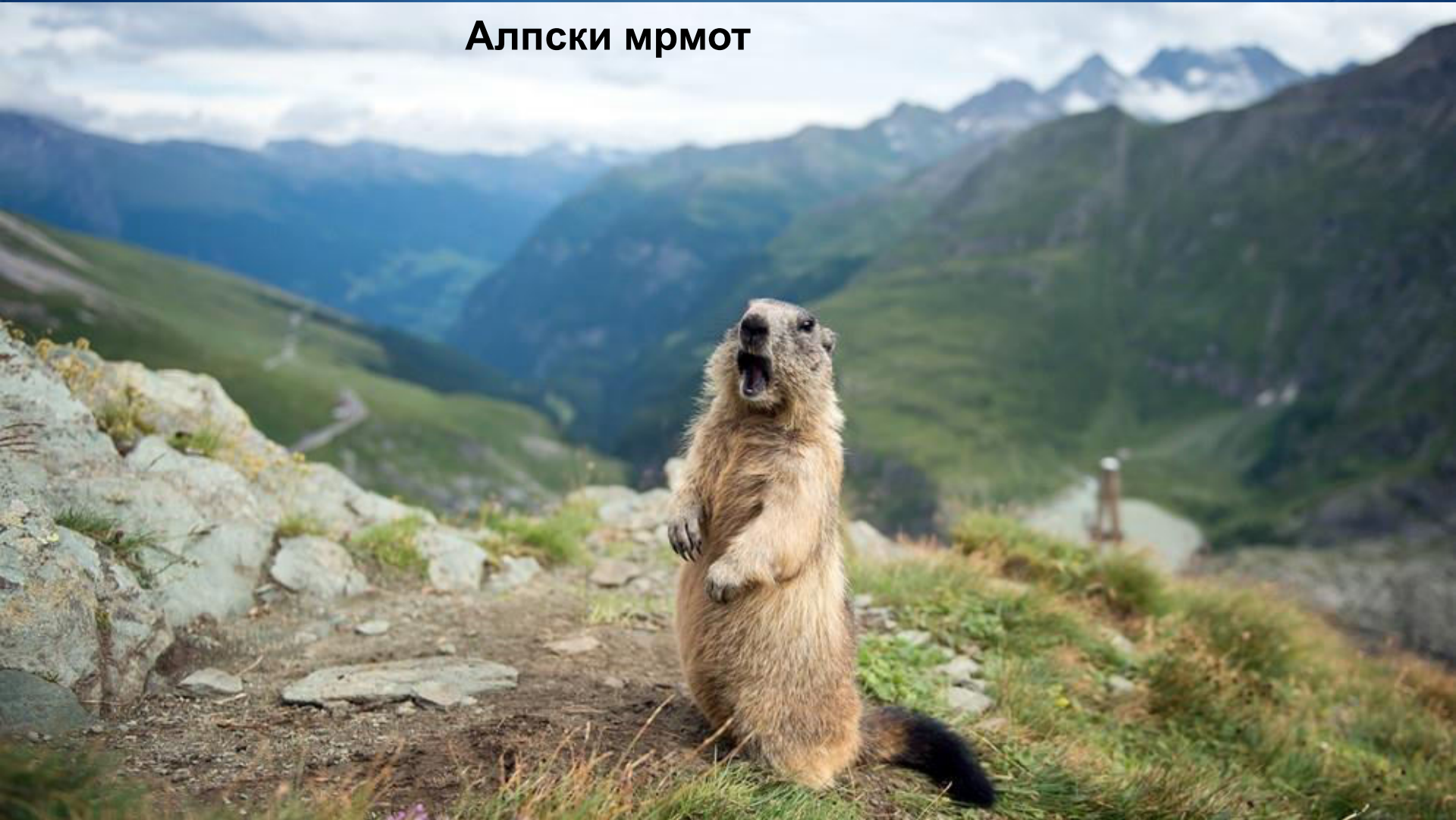




Алпски козорог

© Grassl Bernhard

Алпски мрмот



Алпски мрмот_други



Управљање посетиоцима у заштићеним природним добрима

💧 Управљање посетиоцима води ка повећаном учешћу туриста као и подизању њихове свести у вези заштите природних и културних обележја подручја у ком бораве.

Принципи управљања посетиоцима

- ◆ За адекватно управљање посетиоцима неопходно је обезбедити:
 - ◆ Погодности за добро туристичко информисање и обучено особље,
 - ◆ Добру интерпретацију примењену кроз одговарајуће знаке,
 - ◆ Добро конструисане стазе,
 - ◆ Развијену сарадњу са локалном заједницом.

Управљање посетиоцима у НП Високи Тауерн

- ◆ Примена принципа управљања посетиоцима у НП Високи Тауерн:
 - ◆ Менаџмент НП настоји да усмери туристе у одређена подручја НП (тзв. "вруће тачке") помоћу добро конструисаних и маркираних стаза!
 - ◆ Циљ: сачувати најрањивије делове НП
 - ◆ Менаџмент НП путем промоције жели да привуче циљну групу туриста
 - ◆ Пример: више породица са децом, мање пензионера

Управљање посетиоцима у НП Високи Тауерн

- ◆ Менаџмент НП је склопио уговор о сарадњи са локалном туристичком агенцијом
 - ◆ НП даје ренџере (туристички водич у НП) који ће да воде туристе, а туристичка агенција са бави маркетингом и логистиком
- ◆ Менаџмент НП нуди бројне услуге потенцијалним туристима:
 - ◆ изнајмљивање ренџера на дан,
 - ◆ програми за младе - кампови

Управљање посетиоцима у НП Високи Тауерн

- ♦ Извори туристичких информација су бројни визиторски центри, тематски паркови, модели, инфо табле, интернет страница, итд.
- ♦ Један од визиторских центара се налази у најстаријој кући (направљена пре 666 година - *interesting*) у селу Холерсбах

Село Холерсбах





Најстарија кућа/визиторски центар у селу Холерсбах



У селу Холерсбах гаје биље за козметичку кућу **YVES ROCHER**



Управљање посетиоцима у НП Високи Тауерн

- ◆ **Најзначајније користи од адекватног управљања посетиоцима у НП су:**
 - долазак циљних група посетилаца,
 - обавештеност посетилаца о НП и заштити природе је повећана,
 - повећана сигурност посетилаца у НП,
 - најрањивији делови НП су мање посећени,
 - побољшан квалитет живота локалног становништва.