

МЕЂУНАРОДНА КРСТАРЕЊА
КОРИДОРОМ 7
И НАУТИЧКИ ТУРИЗАМ СРБИЈЕ

???

- Каква је **тржишна оријентација пословања** компанија из сегмента међународних туристичких крстарења:
 - какав је маркетинг план пласмана међународних туристичких крстарења;
 - на чему се темељи пословна оријентација круз-компанија?
- **Туристичко позиционирање Србије** у сфери туристичких крстарења.
- **Каква је конкурентност Србије** у сфери међународних туристичких крстарења?
 - анализа оцене туристичке понуде Србије и
 - анализа оцене туристичке тражње.

- Ко су туристи који крстаре Коридором 7 (просечна старост, емитива и др.)?
- Шта је утицало на њихово опредељење да посете Србију у оквиру међународних туристичких крстарења Коридором 7?
- Оцена адекватности туристичке понуде Србије за учеснике међународних туристичких крстарења Коридором 7.
- Који су проблеми и каква је перспектива крстарења Коридором 7 у Србији?

- Ради адекватнијег прихвата туриста и даљих промоционих активности у складу са тражњом утврђено:

мотивациона и просторна компонента,

полна, старосна и емитивна структура туриста,

задовољење туриста...

Основни скуп:

- деоница тока Дунава у Србији,
- пристаништа за прихват туристичких бродова, посаде и путника у Србији,
- релевантне институције за наутички туризам Дунавом (међународна туристичка крстарења),
- туристичке организације,
- речни крстарећи бродови хотели,
- посада и путници тих бродова итд.

Истраживана област :

Пан-европски Коридор 7,

2.227 речних километара Дунава (Пасау – делта Дунава).

Кључне државе итинерера: Аустрија, Словачка, Мађарска, Хрватска, Србија, Румунија и Бугарска (+ пограничне области Немачке, Молдавије и Украјине).

Пет метропола европских држава на Коридору 7:
Беч, Братислава, Будимпешта, Београд и Букурешт.



Коридор 7 је дефинисан у оквиру Уједињених нација (*UN/ECE*) Европским споразумом о главним унутрашњим воденим путевима од међународног значаја.

Коридор 7 је у основи река Дунав са системом природних и вештачких водених путева:

- пловни пут Дунава,
- канал Црно море – Дунав (између Черноводе и Констанце),
- рукавци Килија и Сулина,
- Тиса у Србији и Мађарској,
- Вах у Словачкој,
- канал Дунав – Сава,
- канал Дунав – Одра – Лаба (у Аустрији, Чешкој, Немачкој и Пољској) и
- релевантна лучка инфраструктура на поменутих трасама Коридора.

Истраживања потрошача

УЗОРЦИ

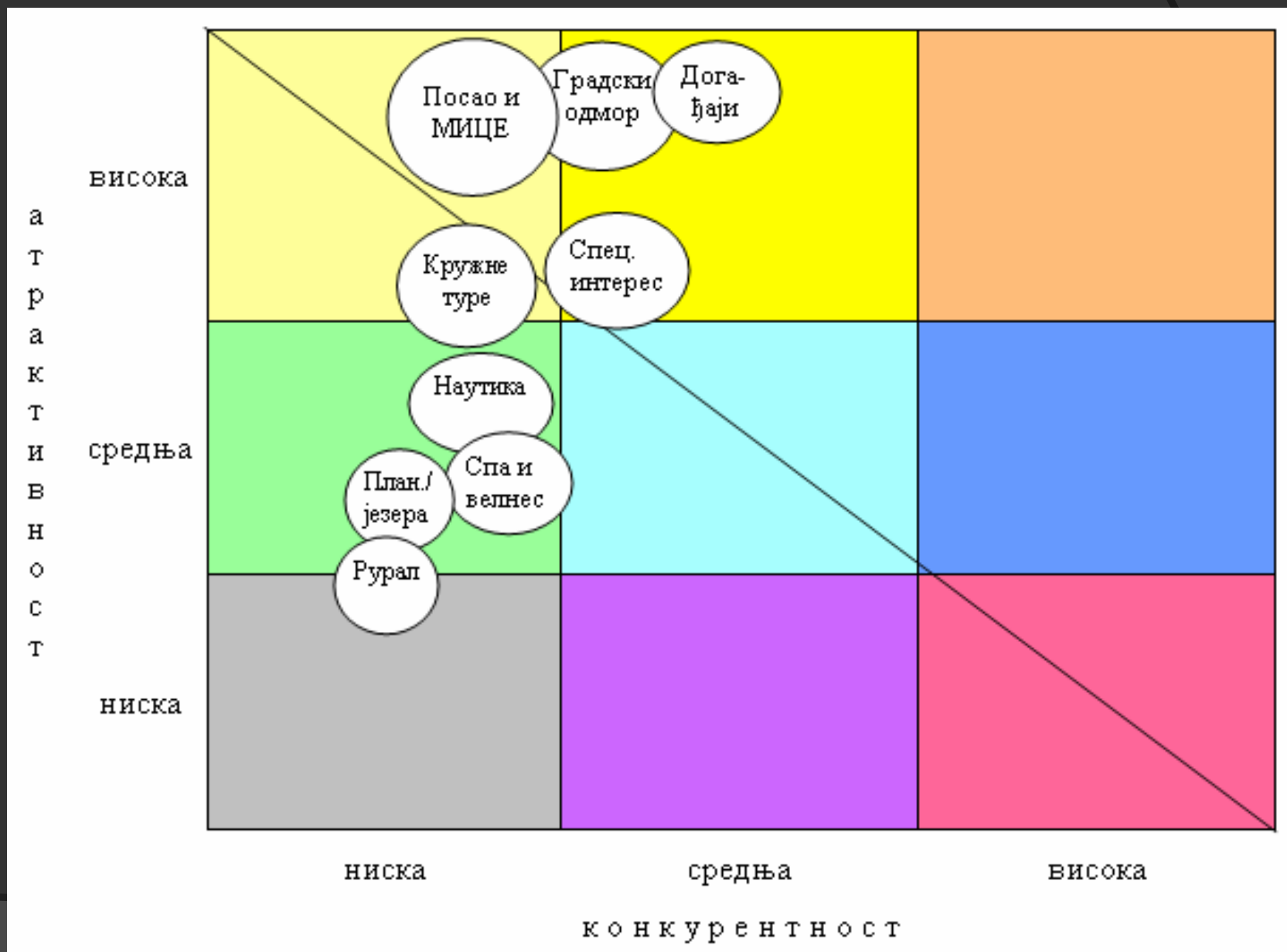
Путници 67 бродова присталих у Новом Саду (12,9% бродова):

- 8.225 туриста (12,4%) и
- 2.218 чланова посаде (са 54 брода).

Интервјуисани туристи у циљу утврђивања:

- **мотива** укључивања у међународна туристичка крстарења Коридором 7 који итинерером обухватају Србију,
- **искустава** са тог путовања (њиховог дојма) – који су најатрактивнији елементи понуде Србије, имиџ о Србији пре и после доласка итд.

Матрица атрактивности и конкурентности интересантних туристичких производа за Србију



КОНКУРЕНТНОСТ

- ⦿ способност да се повећа туристичка потрошња,
- ⦿ да привлачи знатно више туриста,
- ⦿ обезбеђујући им искуства која их задовољавају и која памте
- ⦿ да истовремено то чини на профитабилни начин
- ⦿ уз побољшање благостања дестинације.

Табела 3. Оцена конкуретности туристичког фактора Републике Србије

Елементи конкуретности	Оцена				
	Србија	Београд	Војводина	Чачак	Ниш
Информација и презентација	2,6	2,7	2,5	2,9	2,2
Доступност и превоз	2,8	3,1	2,8	2,6	2,5
Туристичка сигнализација	2,4	2,8	2,1	2,6	2,1
Природна и културна баштина	3,7	3,6	3,6	3,9	3,6
Смештај	3,0	2,9	2,9	3,6	2,7
Речни туризам	1,7	1,8	1,6	–	–
Ресторани	3,8	4,1	3,6	3,9	3,8
Садржаји	3,0	3,3	2,9	3,0	2,6
Комуналана инфраструктура	2,9	2,8	2,9	3,2	2,7
Социјални елементи и људски ресурси	3,9	4,0	3,8	4,1	3,9
Закони и легислатива	2,6	2,5	2,5	2,8	2,5
Тражња	2,8	2,9	2,7	3,2	2,5
Остало	2,7	2,9	2,6	3,0	2,4
Просечна оцена подручја	3,1	3,2	2,9	3,3	2,9

Извор: Стратегија развоја туризма РС од 2005. до 2015. године

○ наутички туризам - просечна оцена 1,6

Главне групе наутичког производа мирним водама су:

- ◎ **индивидуална пловидба власника бродова** (мали бродови смештајног капацитета 2-4 особе) – локални карактер,
- ◎ **чартер** – изнајмљивање бродова и једрилица ради пловидбе (мали и средњи бродови капацитета 4-12 особа) – неразвијен сегмент,
- ◎ **кружна путовања рекама (међународна туристичка крстарења)** – организовани пакети путовања рекама и каналима од стране тур-оператора и дестинацијских менаџмент компанија (већи и велики речни бродови капацитета 20-300 особа).

“Стратегија туризма Републике Србије”
производ наутичког туризма наше земље
базираће се на
стратешком потенцијалу Дунава,
који представља
водећу речну “cruising” дестинацију у Европи.



- Основни услов манифестовања међународних туристичких крстарења у Србији је пловност речних токова за туристичке бродове (*River Cruises*).
- Дунав је у Србији плован целим током.
- И Сава и Тиса.
- Од преосталих река, пловне су Тамиш (на деоници од свега 3 km) и Бегеј (31 km – до Зрењанина).

- Хидросистем Дунав-Тиса-Дунав - јединствен објекат те врсте у Европи:
 - 929 km канала у Бачкој и Банату,
 - 16 бродских преводница,
 - ниво воде се регулише помоћу 24 веће уставе (погодно је за пловидбу укупно 664,1 km или 75% укупне дужине).
- Према Економској комисији, оваква пловност сврстала је магистралне канале хидросистема ДТД у II класу унутрашњих пловних путева.

Афирмација теме

- Мултиефективно дејство које међународна туристичка крстарења имају за Србију:
 - развој привредних активности,
 - активирање туристичке понуде Србије,
 - ширење позитивног имиџа наше земље,
 - запошљавање људи у различитим секторима,
 - стварање повољне климе за домаће и иностране инвеститоре,
 - ефекти регионалне туристичке интеграције путем Коридора 7,
 - културолошко повезивање народа итд.

Дунав у Србији – основне карактеристике

Дужина тока Дунава у Србији	588 km
Површина слива	102.350 km ²
Највећа/најмања ширина	2.000 m/147 m
Просечна дубина	3-17 m
Највећа дубина	90 m (највећа речна дубина у Европи)
Главне притоке	Тиса, Сава, Тамиш, Морава, Нера, Тимок
Бране	2
Двостепене бродске преводнице	2
Заштићена природна добра	Преко 50 *
Већа насеља	Београд, Нови Сад, Сомбор, Смедерево, Велико Градиште, Голубац, Доњи Милановац, Кладово

* 2 национална парка, 12 резервата природе, 3 парка природе, 1 парк шума и 33 споменика природе.

- Укупна површина општина Србије уз Дунав:
13.693 km² (15,5% територије државе).
- Укупна популација у општинама Србије уз Дунав:
1.996.060 km² (26,6% популације Србије).

Основну понуду дунавског приобаља чине:

- **планине** Фрушка гора, Шомдра, Велики Гребен и Мироч,
- **пећине** (Дубочка, Рајкова пећина),
- **прерасти** Вратне,
- **притоке** Дунава (Тиса, Сава, Тамиш, Морава, Нера, Тимок и др.),
- **канал**и (мрежа ДТД),
- **језера** (Ада Циганлија, Провала, Сребрно језеро, Ђердапско језеро),
- **острва** (Велика ада, Нештинска ада, Рибарско острво, Крчединска ада, Јанду и др.),

- преко 50 **заштићених природних добара** (међу којима национални паркови “Фрушка гора” и “Ђердап”; специјални резервати природе “Горње Подунавље”, “Ковиљско-петроварадински рит”, “Делиблатска пешчара” и др.),
- бројна ловишта (“Козара”, “Апатински рит”, “Вратна” ...),
- **виногорја** (на падинама Фрушке горе, око Смедерева и у Неготинској Крајини),
- **бање** (нпр. Бања Јунаковић),
- **првобитне културе и археолошка налазишта**

Доња Брањевина – ратарско насеље старије од 7.000 година

Виминацијум – римско насеље, трговачки, занатски и уметнички центар од пре 18 векова

Лепенски вир – насеље из доба неолита, старо око 8.500 година;

римски пут, остаци Трајановог моста (грађевинско чудо античког света, највећи мост у империји), Трајанова табла из I века.

- ◎ **утврђења** (тврђава у Бачу, Новом Саду, Београду, Смедереву, Раму, Голупцу и др.),
- ◎ **манастири и цркве** (Фрањевачки самостани у Бачу, Земуну и Панчеву, манастир Бођани, Патријаршијски двор у Сремским Карловцима и др.),
- ◎ **дворци** (Фернбах, Ковач, Редл, Вамошер, Зако, дворци Дунђерски, Котек и др.),
- ◎ **савремена насеља,**
- ◎ **салаши** (Салаш 137, Салаш 84, Катаи салаш и др.),
- ◎ **уметничке колоније** (на Петроварадинској тврђави, у Ковачици, у Великом казану) итд.

“Гвоздена врата” или Ђердапска клисура[1] :

- клисуре и котлине,
- Ђердапско језеро (дужине преко 100 km, површина 253 km² - по величини IV на Балкану и највеће у Србији),
- бране “Ђердап 1” и “Ђердап 2”,
- национални парк “Ђердап” (око 100 km десне обале Дунава, на 63.608 ha): клисуре и крашки облици рељефа, око 1.100 биљних врста, преко 150 врста птица и многе ретке врсте сисара),
- археолошки локалитети и средњовековни остаци (Лепенски вир[2], Голубац, Трајанова табла, остаци Трајановог моста, римски пут) итд.

[1] Највећа речна клисура у Европи, дуга 96,5 km.

[2] Једно од најзначајнијих археолошких локалитета у Европи; главна карактеристика насеља је његова постојаност, односно седелачка карактеристика његових житеља (док су други европски народи били номади)

Тржишна оријентација пословања компанија

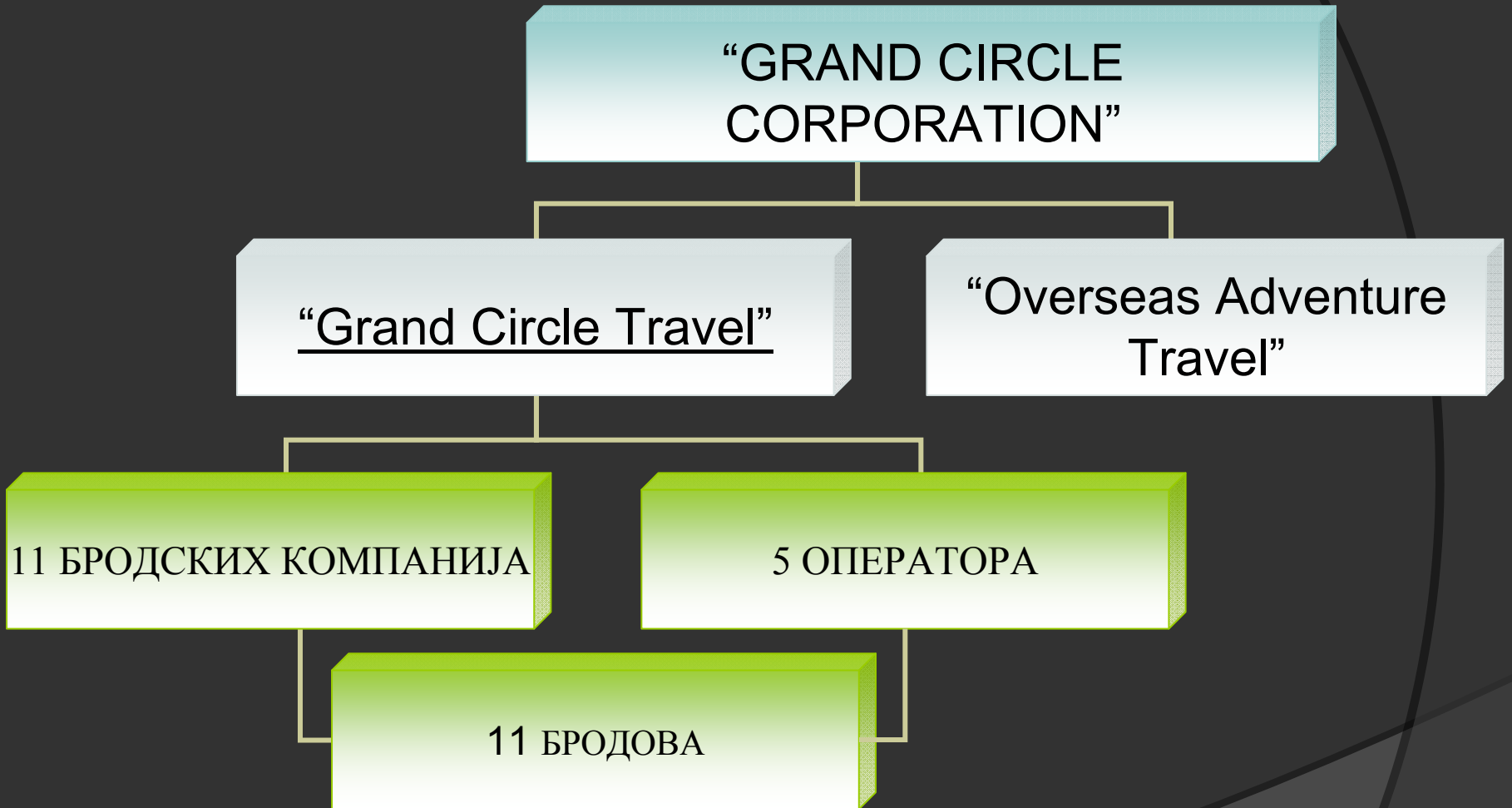
- Систем различитих субјеката:
 - тур-оператори (креатори туристичког производа),
 - туристичке агенције,
 - пружаоци услуга прихвата и пријема бродова, посаде и путника.



- ⦿ У оквиру **круз-компанија** су обично:
 - *бродске компаније* (званични власници бродова) и
 - *оператори* (задужени за тржишни пласман крстарења и продају туристичких аранжмана).

“Grand Circle Corporation”

- Основана 1958. године (компанија за путовања чланова “American Association of Retired Persons”).
- 1980. године – све старосне групе САД-а.
- Централа корпорације у Бостону (Масачусетс, САД).
45 пословница и кадар од око 3.000 људи .
- 2005. године - 45 бродова:
 - 16 за речна крстарења,
 - 8 каналских баржи,
 - 2 истраживачка брода,
 - 19 приватних чартер јахти и мањих моторних бродова.



генерални тур-оператор “Grand Circle LLC”

- *GCT*: Промет 1958-2008. године преко 1,5 милиона туриста.
- “Grand Circle Foundation” – 5% профита донација
- Од 1992. донирала у 48 држава око \$ 30 милиона из акције из области: едукације, културе, хуманитарне делатности и заштите животне средине.
- “**Vantage Delux World Travel**” - “Lewis Foundation”:
да изазове позитивне промене у животу деце - отварање “сигурних кућа”.

МАРКЕТИНГ ПЛАН ПЛАСМАНА МЕЂУНАРОДНИХ ТУРИСТИЧКИХ КРСТАРЕЊА

Производ – продукт

Цена

Канали продаје

Промоција

Локација (као просторни оквир функционисања),

Услови и погодности **материјалног карактера**,

Услуге – стил и начин пружања,

Цена (749-5.320€),

Имиџ.

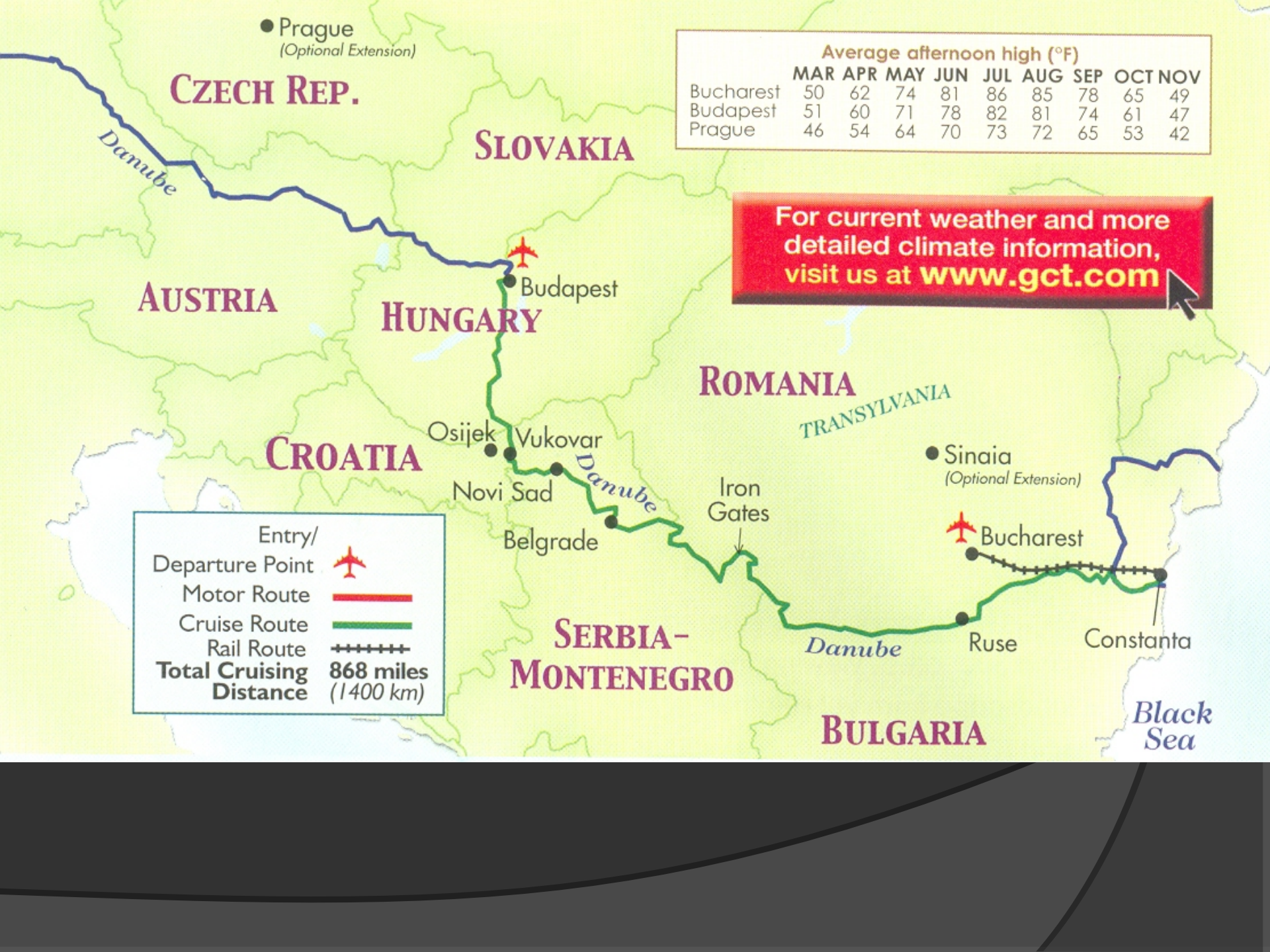
Студија случаја – туристички производ

“Grand Circle Travel”

Туристички програм “*Eastern Europe to the Black Sea*” (Мађарска, Хрватска, Србија, Бугарска и Румунија):

- основни програм 13 дана,
- + 4 ноћења у Прагу и/или у Трансилванији и Букурешту.


- 2 авио-лета Бостон/Неварк/Њујорк – Будимпешта и Букурешт – Бостон/Неварк/Њујорк
- добродошлица туриста на аеродрому и 2 трансфера (са и до аеродрома),
- смештај – 7 ноћења на броду *de lux* категорије, 3 ноћења у хотелу у Будимпешти (5*) и једно ноћење у хотелу у Букурешту (5*),
- железнички превоз Констанца – Букурешт,
- 27 obroka (11 доручака, 7 ручкова, 9 вечера),
- 6 ексклузивних обилазака градова у пратњи стручног водича (Будимпешта, Вуковар, Нови Сад, Београд, Констанца, Букурешт),
- факултативни програми,
- информативни материјали (мапе, каталози),
- путовање копненим превозом – аутобусима,
- бројне услуге на броду: спортско-рекреативни центар, ресторан, кафе, библиотека и др.





● Prague
(Optional Extension)

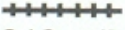
	Average afternoon high (°F)									
	MAR	APR	MAY	JUN	JUL	AUG	SEP	OCT	NOV	
Bucharest	50	62	74	81	86	85	78	65	49	
Budapest	51	60	71	78	82	81	74	61	47	
Prague	46	54	64	70	73	72	65	53	42	

For current weather and more detailed climate information, visit us at www.gct.com

Entry/
Departure Point 

Motor Route 

Cruise Route 

Rail Route 

Total Cruising Distance
868 miles
(1400 km)

CZECH REP.

SLOVAKIA

AUSTRIA

HUNGARY

ROMANIA

CROATIA

SERBIA-MONTENEGRO

BULGARIA

Black Sea

Danube

Danube

Danube

Osijek
Vukovar
Novi Sad
Belgrade

Iron Gates

● Sinaia
(Optional Extension)

 Bucharest

Ruse

Constanta

 Budapest

Главни атрибути овог туристичког програма према америчкој компанији “Grand Circle Travel”:

- упознавање богатства култура са дугом историјом – **пет бивших комунистичких нација**,
- обилазак **Титовог меморијала** – “посвећен човеку који је Југославију ослободио од комунизма”,
- дневни пролазак кроз **Гвоздена врата**, “где Трансилванијске Алпе извиру из кланца Дунава”,
- искуство традиционалног хрватског гостопримства, што укључује програм **разгледања простора и конзумирања домаће хране** и
- поглед на живописан крајолик Румуније из приватног вагона током **путовања железницом на релацији Констанца-Букурешт**.



Мотивациони елементи путовања - доживљај простора:

- саджај простора,
- превозна средства.



НАЈДОМИНАТНИЈИ ТУРОПЕРАТОРИ КОД НАС

1. Croisi Europe

“Од плавог Дунава ка Црном мору”
12 дана;

2. Viking River Cruise

“Одисеја Источном Европом”
15-18 дана;



3. Vantage Delux World Travel

“Крстарење Дунавом до Црног мора”

“Источна Европа и Црно море”

- 13 дана;

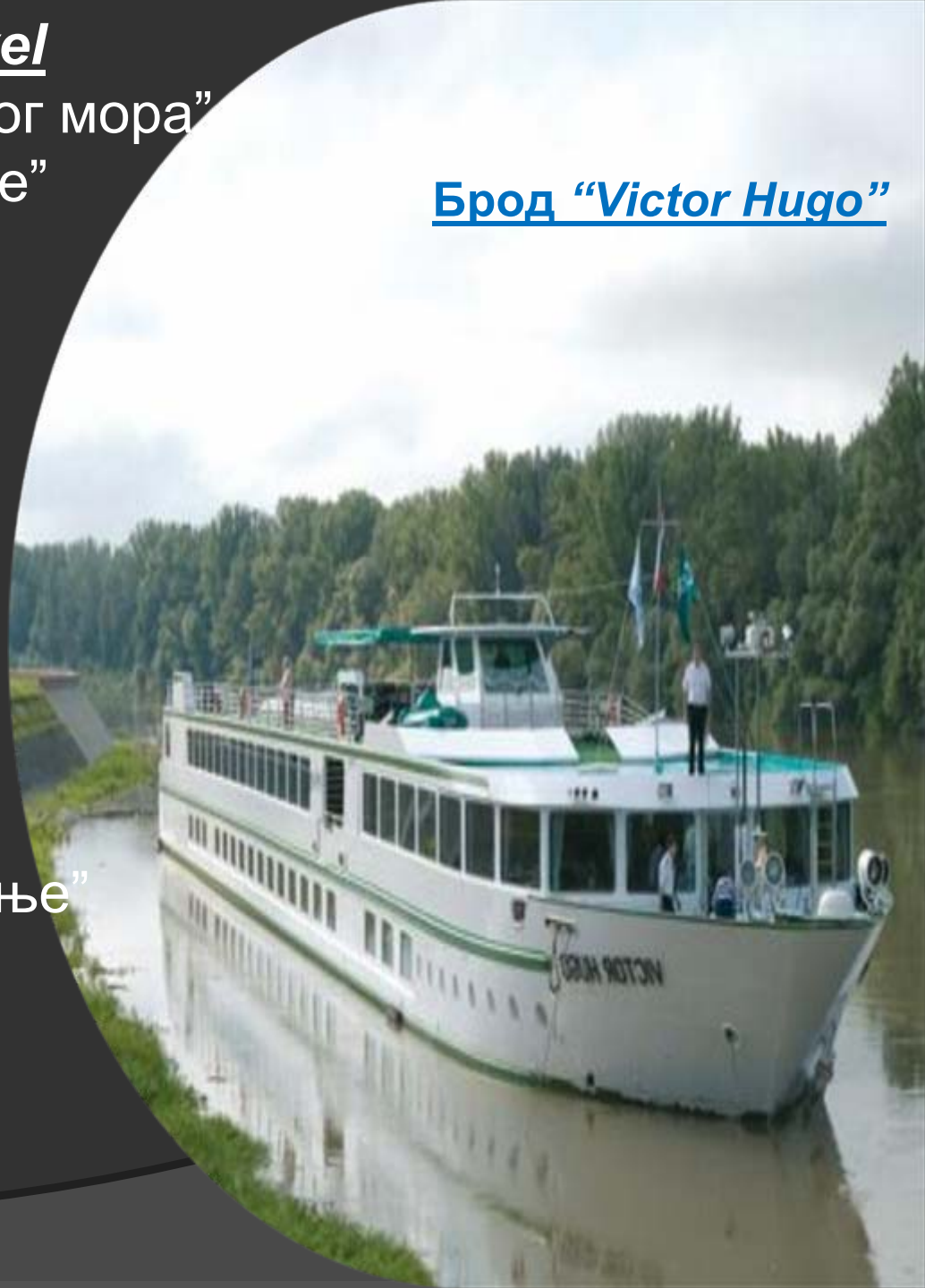
4. Avalon Waterways

“Откријте Црно море”

“Велико црноморско крстарење”

- 11 дана;

Брод “Victor Hugo”



5. Peter Deilman

(у категорији “кухиња” изабрана је за прво место, а у категорији “посада и услуга” и “концепт итинерера” освојила је друго место);

6. Quality Tours

“Пет Дунавских метропола”
најпопуларнији програм.



“Пет Дунавских метропола”

- Крстарење Коридором 7 кроз седам држава: **Аустрија, Словачка, Мађарска, Хрватска, Србија, Румунија и Бугарска.**

- Траје 12 дана, са могућношћу додатка једног ноћења у Букурешту.

- Факултативне пунуде у Србији:

1. “Винска тура” - Крушедол, Сремски Карловци и Петроварадинска тврђава.

2. Село Јарак – посетиоци уживају у гостопринству Породице Тошић.



Брод “Мали принц”

Студија случаја:

Вертикални тип пословне сарадње круз-компанија у Србији

Несметано одвијање процеса пружања туристичких услуга:

- пристаништа (у Новом Саду и Београду),
- МУП Републике Србије – погранична полиција,
- лучке капетаније,
- Управа царина Републике Србије,
- шпедитери,
- комунална предузећа (за водовод и канализацију и чистоћу),
- служба хитне помоћи и болнице (Нови Сад и Београд),
- аутопревозници (нпр. “Војводина” и “Путник”),
- туристичке агенције (“Путник”, “Бродокомерц-НС”, “Југоагент”, “Прво паробродско друштво”, “Oscar Tours Belgrade”, “Top Tours”, “Zepter Passport Travel” и др.),
- културно-уметничка друштва (нпр. КУД “Соња Маринковић”),
- установе културе (Музеј Војводине, Музеј града Новог Сада, Резиденција краљице Љубице, Етнографски музеј у Београду) и др.
- Индиректно - ресторани, барови, сувенирнице, маркети, банке, мењачнице...

ТУРИСТИЧКО ПОЗИЦИОНИРАЊЕ СРБИЈЕ У СФЕРИ МЕЂУНАРОДНИХ ТУРИСТИЧКИХ КРСТАРЕЊА

- “Стратегија туризма Републике Србије” - позиционирање Србије се креће између три система вредности:
 - туристичка валоризација појма “Балкан”,
 - туристичка валоризација Дунава и
 - интегрална интерпретација српског скупа вредности (српска култура, људи, уметност и литература, гостопримство, страственост и понос, спој традиционалног и модерног...).
- Дунав са својим приобаљем - “Unique selling point” Србије
- Деоница Коридора 7 на територији наше земље - конкурентан туристички производ на светском тржишту.