



ЛОВНО-ТУРИСТИЧКА ПОДРУЧЈА
СРБИЈЕ И ЦРНЕ ГОРЕ И СВЕТА

Зашто се дели неки простор на
регије?



Szekszárd

Szegeđ Сегед

Баја Ваја

Subotica СУБОТИЦА

Pécs Печуј

Сомбор

Апатин, Србија

Врбас Vrbas

Осијек

Постављање фотографије без наслова

Vojvodina

Воковар Vukovar

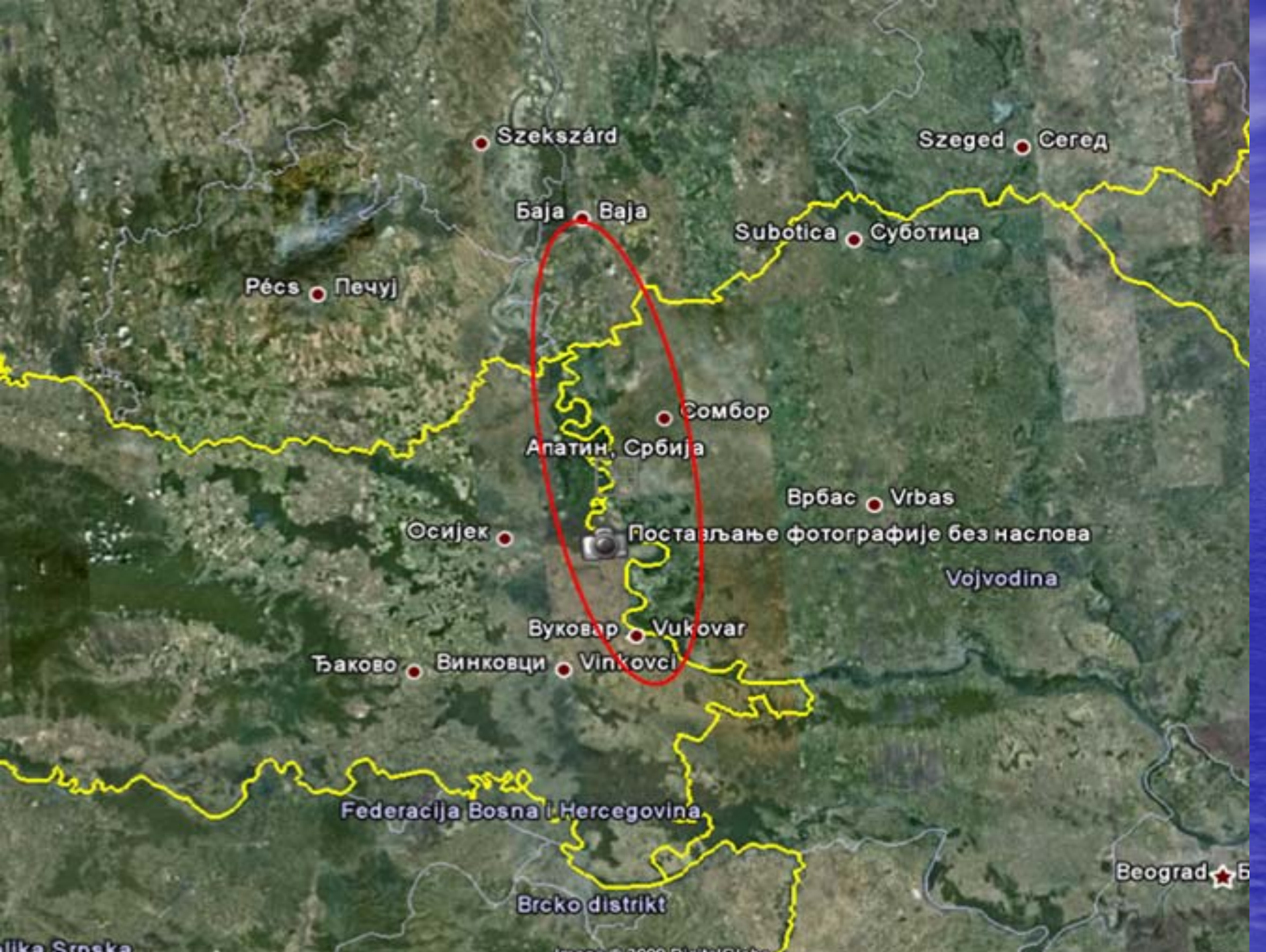
Ђаково Винковци Vinkovci

Београд, Србија

Апатин, Србија



Постављање фотографије без наслова



Szekszárd

Szeged Сегед

Баја Baja

Subotica СубОТИЦА

Récs ПечУЈ

Сомбор

Апатин, Србија

Врбас Vrbas

Осијек

Постављање фотографије без наслова

Vojvodina

Вуковар Vukovar

Ђаково Винковци Vinkovci

Federacija Bosna i Hercegovina

Brcko distrikt

Beograd Београд

Ilka Sreka

Map © 2009 Google

Географско-туристичка регионализација

- Сагледавање специфичности простора
- Сагледавање природних и антропогених вредности
- Разграничавање околног простора

Географско-туристичка регионализација

- Издвајање регија без обзира што се њихове границе не поклапају са административним, врши се ради сагледавања најбољих могућности за развој одређеног простора



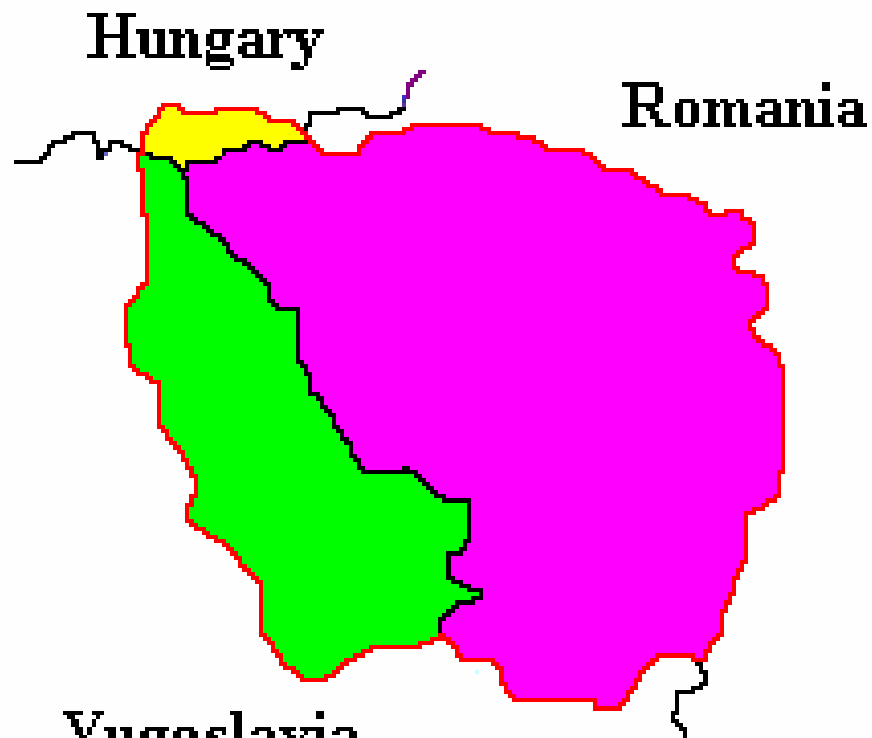


Romania

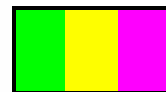
**Regiuni Istorice
Judete
Historical Regions
Counties**



Black Sea



**Yugoslavia
/ Serbia**



Banat



Географска регија

- Део простора земљине површине испуњен објектима анорганског порекла (рељеф, тло, клима и воде), органског (флора и фауна) и антропогеног порекла

- Географске регије се издвајају на основу природних карактеристика, административних критеријума, економског развоја, саобраћаја, социјалне структуре, историје, традиције, хомогености територије и слично...

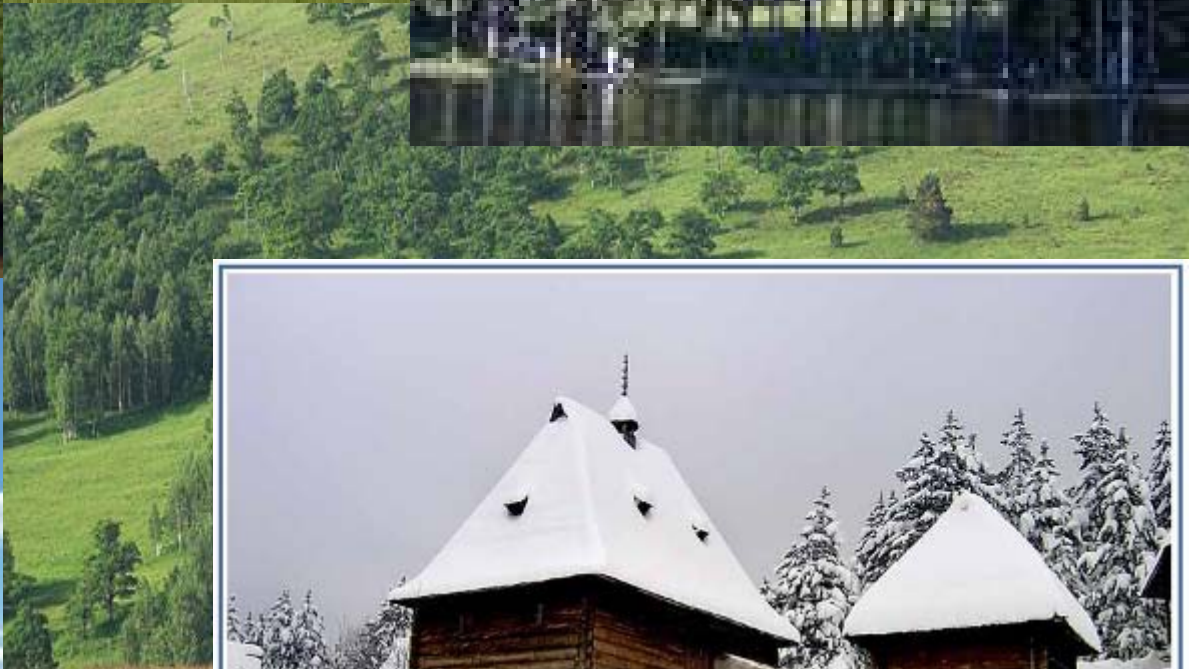
- Туризам делује на издвајање специфичних просторних целина, које се знатно разликују од околних подручја. Реч је о регионалном карактеру туризма, тј. о његовом зонално-регионалном распрострањењу.

Туристичка регија

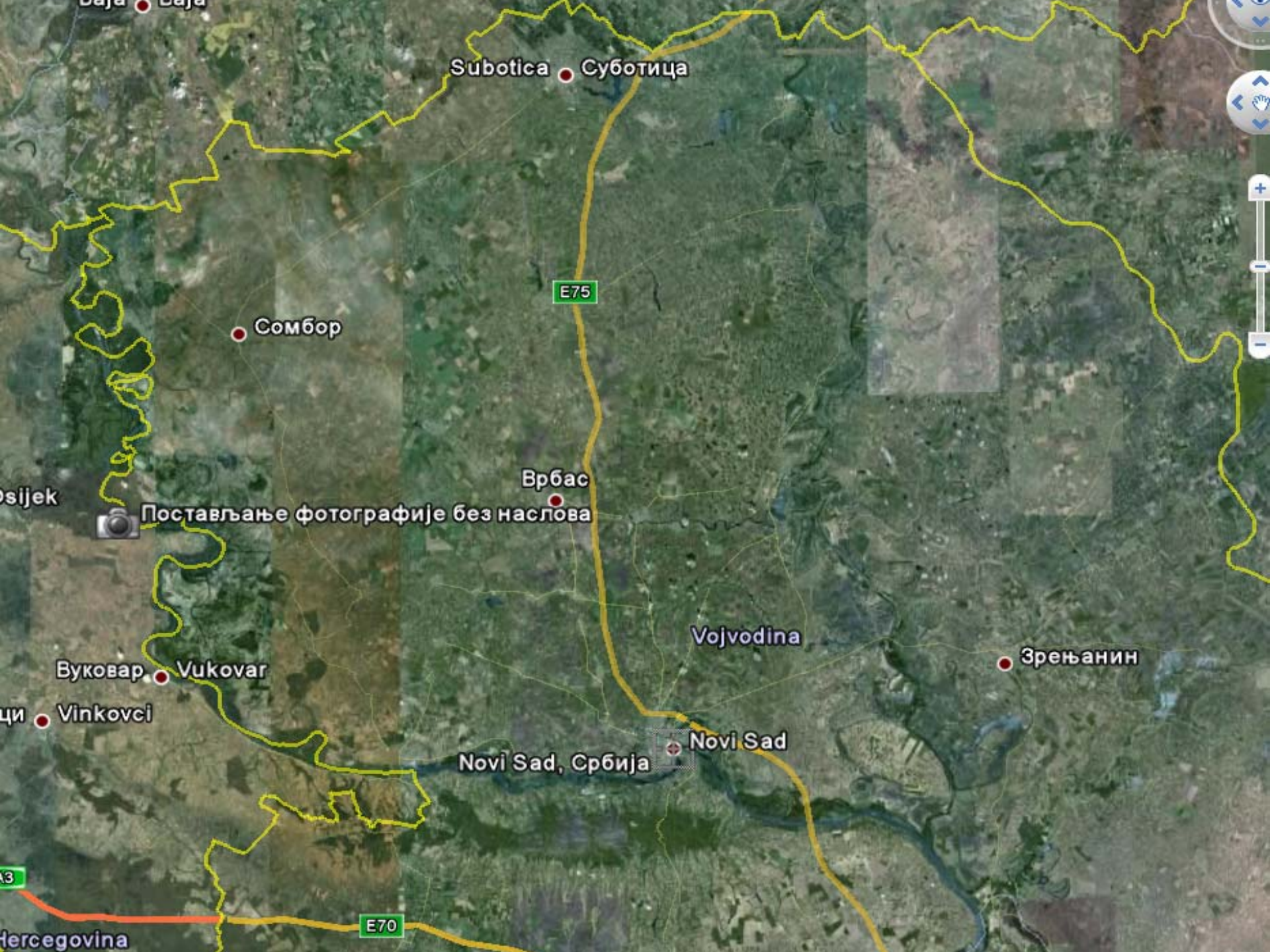
- Туристичка регија је простор у коме туристичке вредности својим квантитетом и квалитетом доминирају над осталим природним и економским вредностима, а туризам међу свим делатностима има највећи значај
- Туризам је доминантна функција, а физиономија простора је последица те функције
- Границе између туристичких регија нису линије, већ су то шире зоне које могу постати и посебна зона.

- Структуру регије чине туристички пунктови, локалитети, правци и центри

- **Туристички пункт** - најмања просторна јединица
- **Туристички локалитети** су објекти или места са одређеним тур. прометом и атрактивностима и чине привредно-туристичку индивидуалност
- **Туристички центри** обухватају више локалитета
- **Туристички правци** повезују емитивна и рецептивна подручја, те могу бити међународни, национални, регионални и локални.







Subotica Суботица

Сомбор

E75

Врбас

Постављање фотографије без наслова

Vojvodina

Зрењанин

Вуковар Vukovar

Винковци Vinkovci

Novi Sad, Србија Novi Sad

E70

Hercegovina

Четири фазе утицаја на туристичку регију:

- Еуфорија
- Апатија
- Досада
- Антагонизам

Тачке и нодови

Sedista okruga



- Тачке (пунктови) чине туристичку регију
- Нодови (чворишта) су места укрштања туристичких праваца и активности. То су туристичка места која су носиоци развоја туризма



Везе и мреже

- Комуникациони канали између нодова чине везу
- Скуп нодова и веза између њих чини мрежу





Сомбор

Врбас

Vukovar

Vojvodina

Зрењанин

Novi Sad, Србија

Novi Sad

Stremska Mitrovica
Сремска Митровица

Image © 2009 DigitalGlobe
© 2009 Europa Technologies
© 2009 Google
© 2009 Tele Atlas

Google

Домени и зоне

- Домени су површине између мрежа и нодова
- Зона је састављена од низа зона. Разликују се:
 - туристичке зоне,
 - зоне где је туризам једна од функција,
 - туризму комплементарне зоне али где се он не развија (пољопривредне, транзитне зоне)
 - заштићене зоне,
 - туризму некомплементарне зоне