



ДГТХ

Универзитет у Новом Саду
Природно-математички факултет
Департман за географију, туризам и хотелијерство

Др Млађен Јовановић

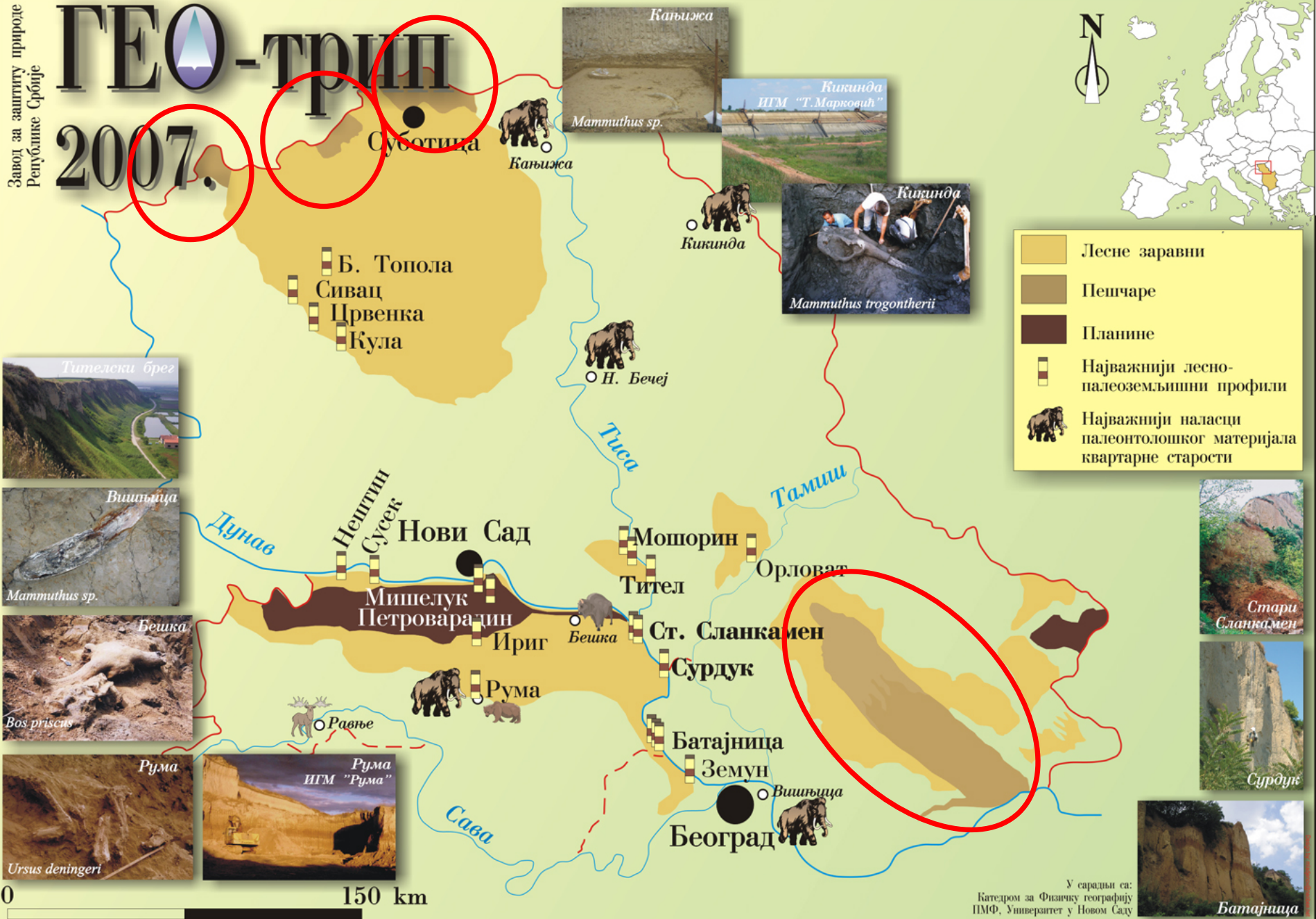
Катедра за Физичку географију



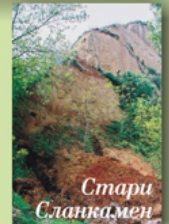
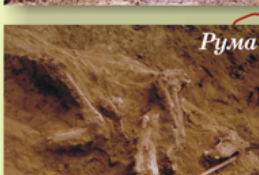
ПЕШЧАРЕ У СРБИЈИ

В 15 12 2014.

ГЕО-ТРИП 2007.

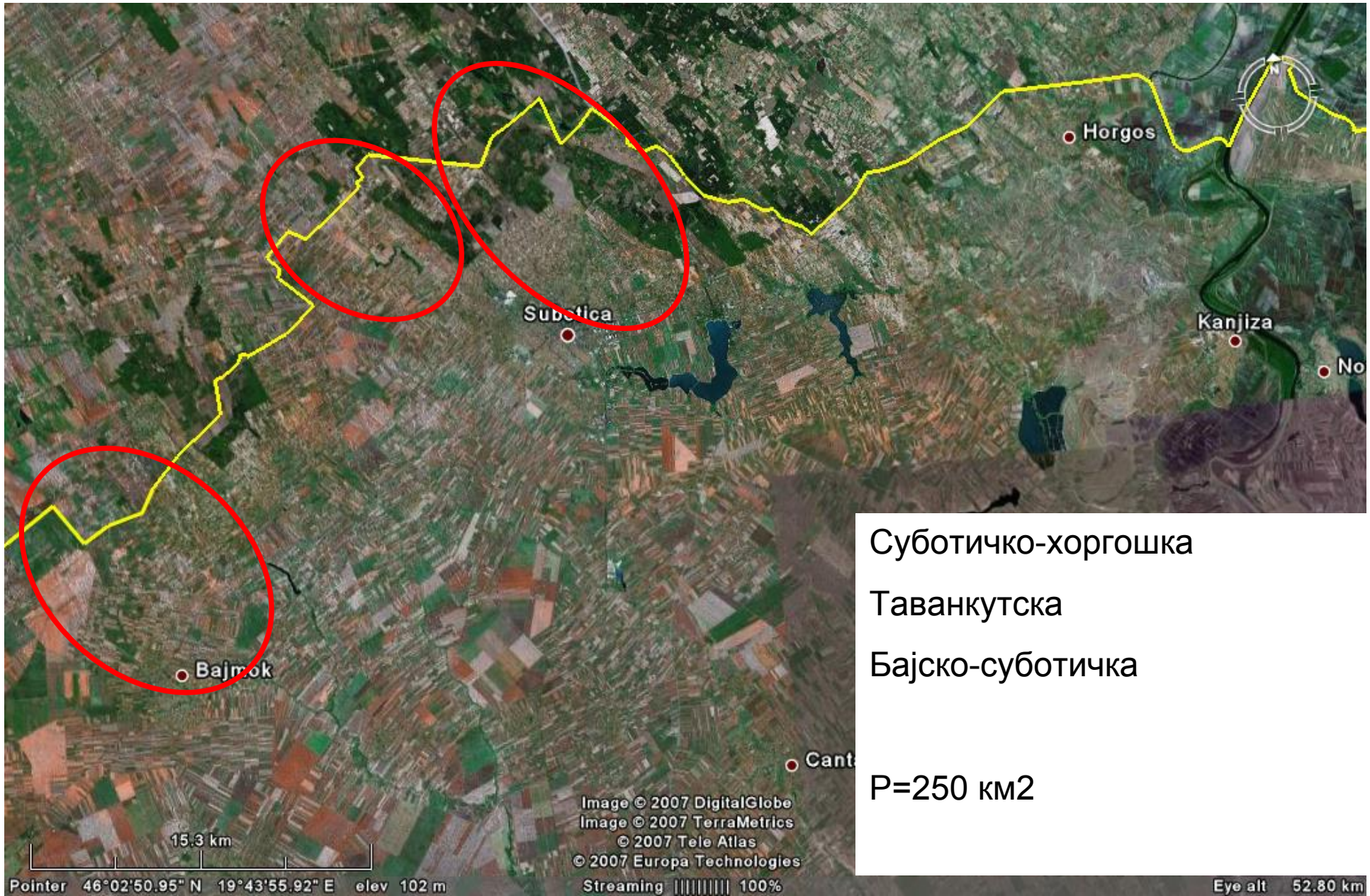


	Лесне заравни
	Пешчаре
	Планине
	Најважнији лесно-палеоземљишни профили
	Најважнији налази палеонтолошког материјала квартарне старости



0 150 km

У сарадњи са:
Катедром за Физичку географију
ПМФ, Универзитет у Новом Саду

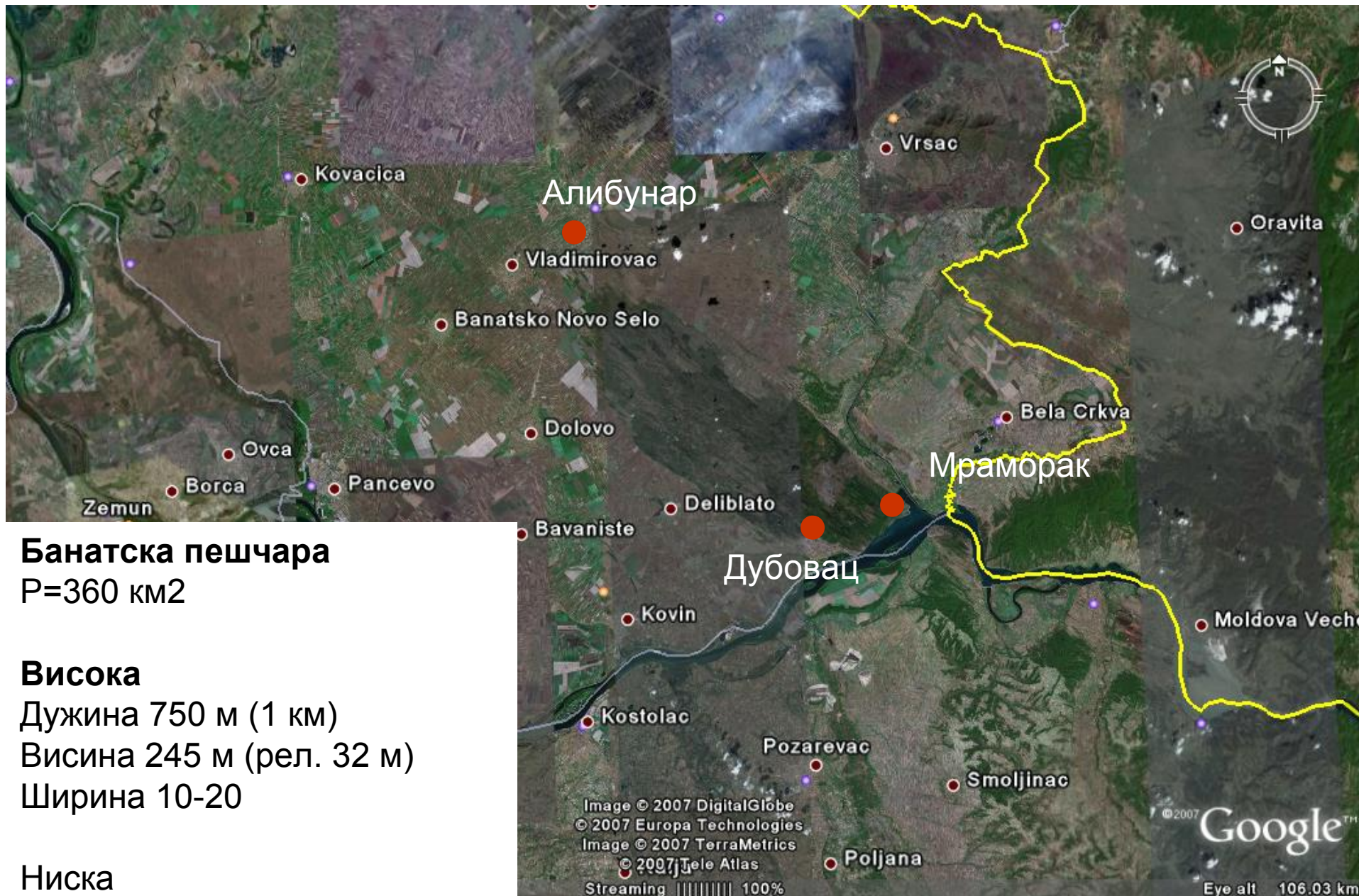


Суботичко-хоргошка

Таванкутска

Бајско-суботичка

$P=250 \text{ км}^2$



Банатска пешчара

P=360 км²

Висока

Дужина 750 м (1 км)

Висина 245 м (рел. 32 м)

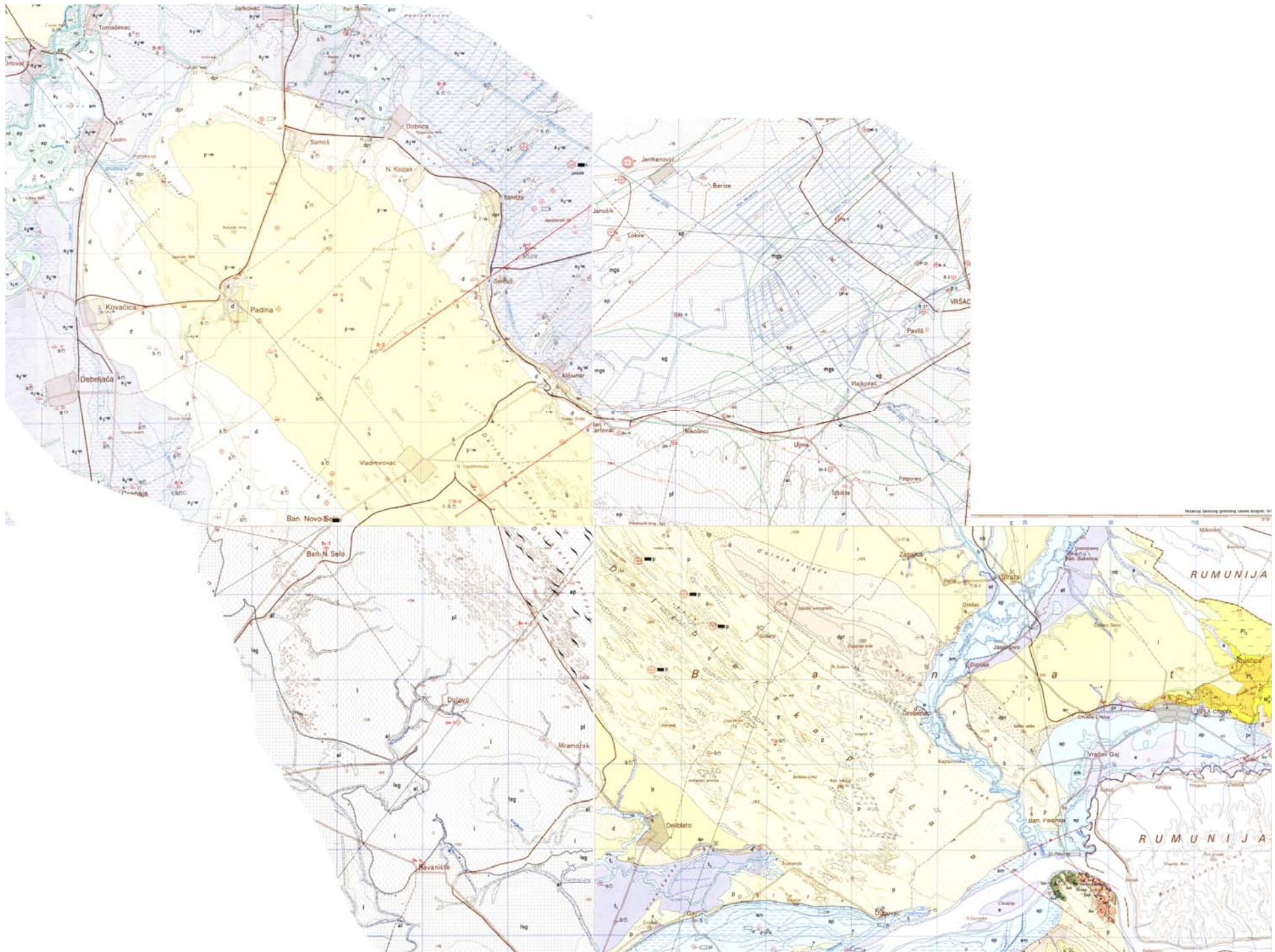
Ширина 10-20

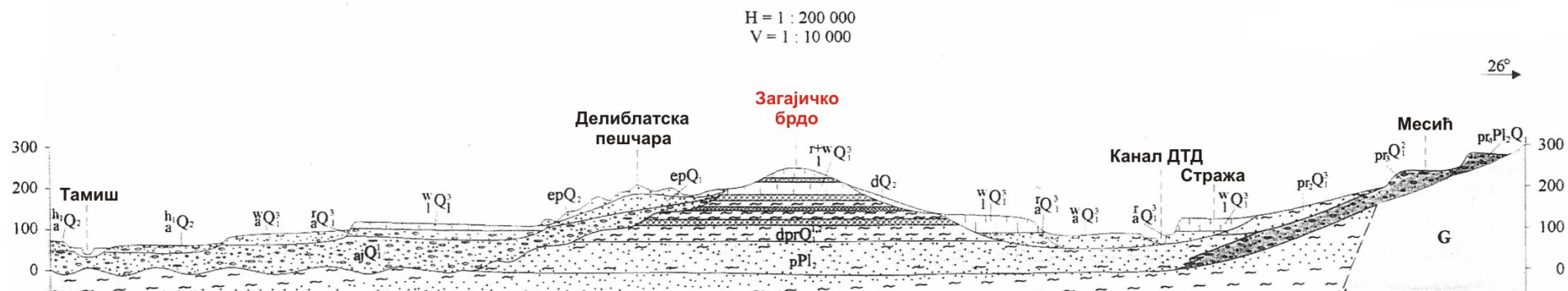
Ниска

Дужина 100-500 м

Висина 100 м (5-10 м)

Ширина 20-60 м





(према Стејић, 2007)



1500 m

Image © 2014 CNES / Astrium

Google earth



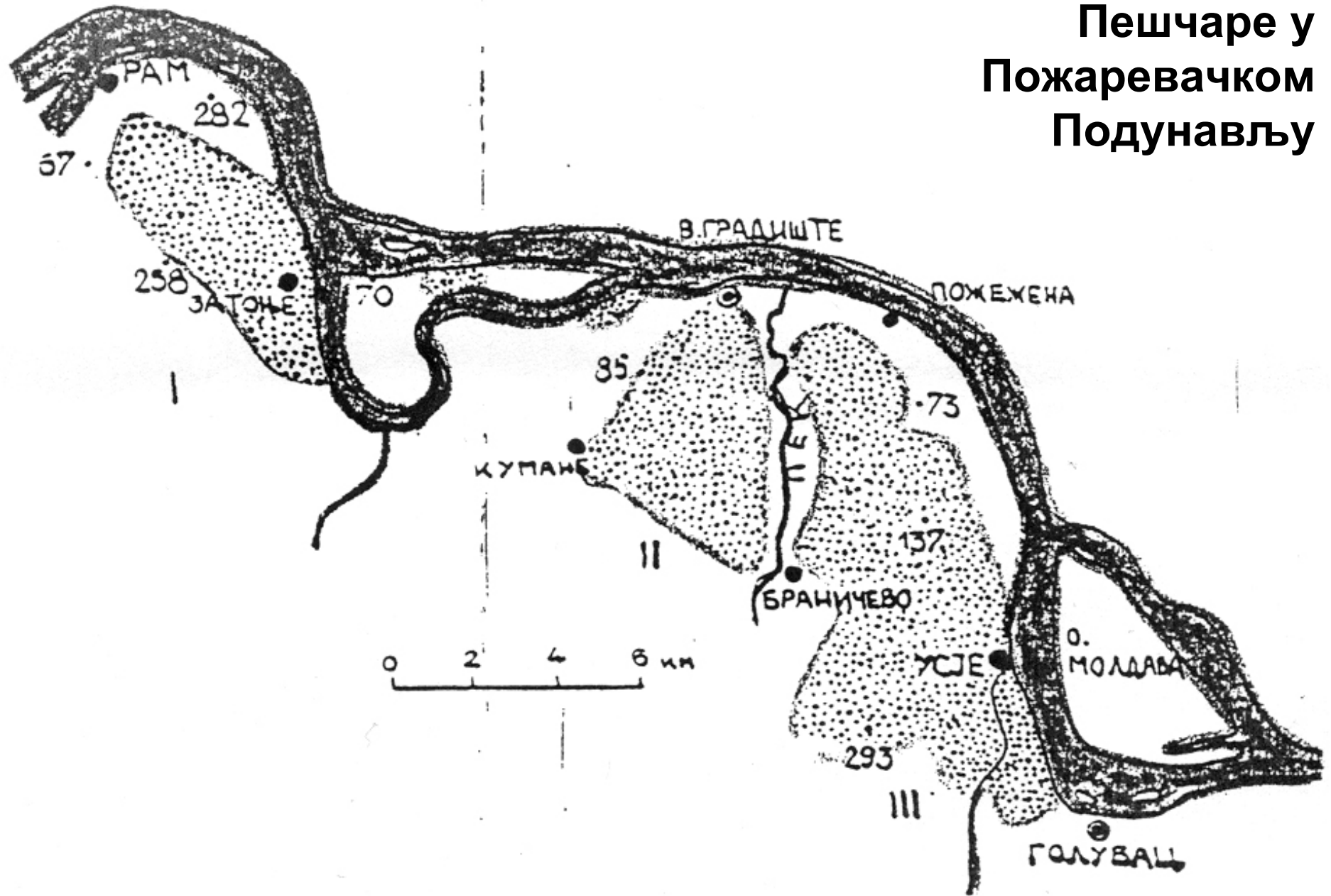
1500 m

Image © 2014 CNES / Astrium

Google earth

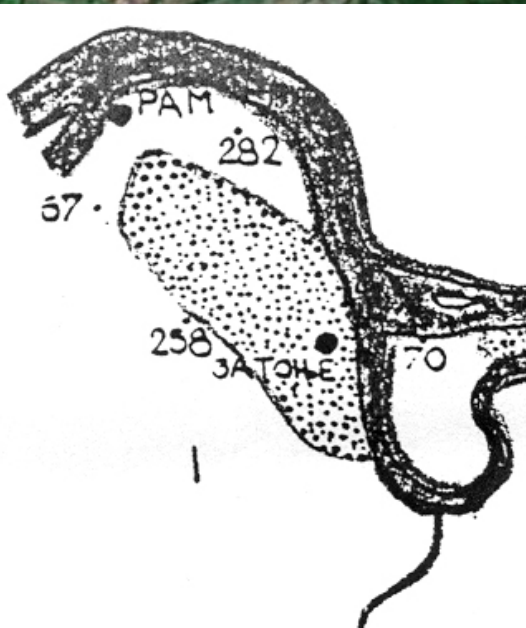
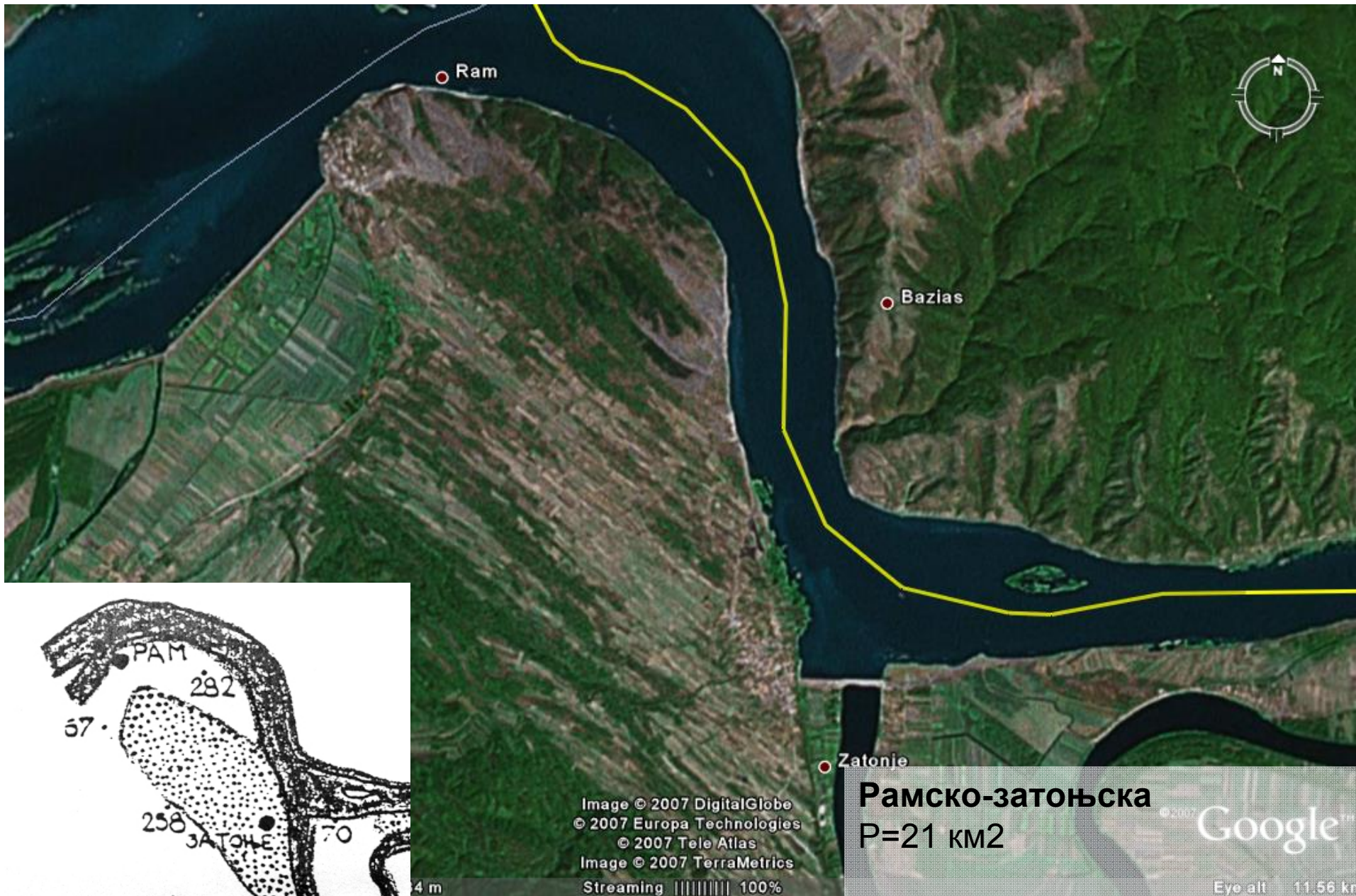


Пешчаре у Пожаревачком Подунављу



Сн. 1. Карта пешчара у Пожаревачком Подунављу

I. Рамско-затоњска, II. Градиштанска, III. Пожеженска пешчара.

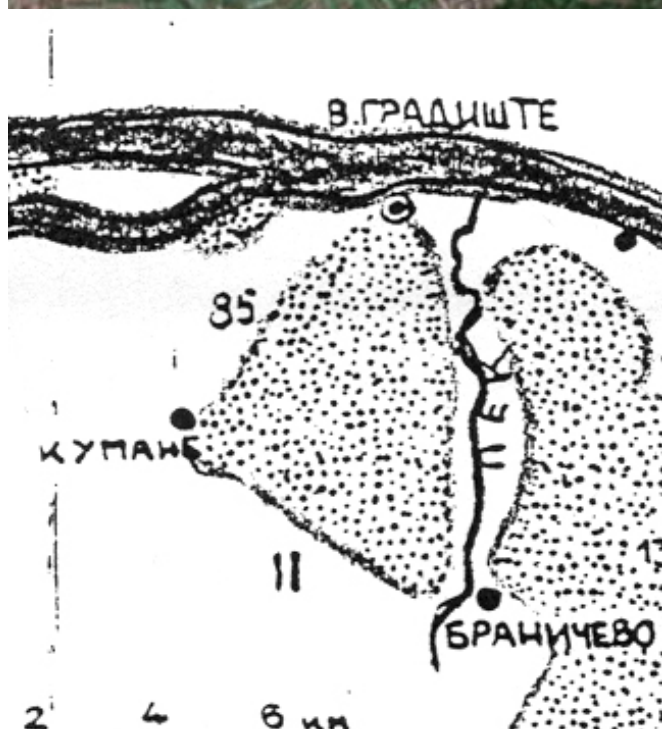


Рамско-затоњска

P=21 км²

- Дужина 750 м (1 км)
- Висина 200 м (рел. 3-5 (10) м)
- Ширина 10-20 м

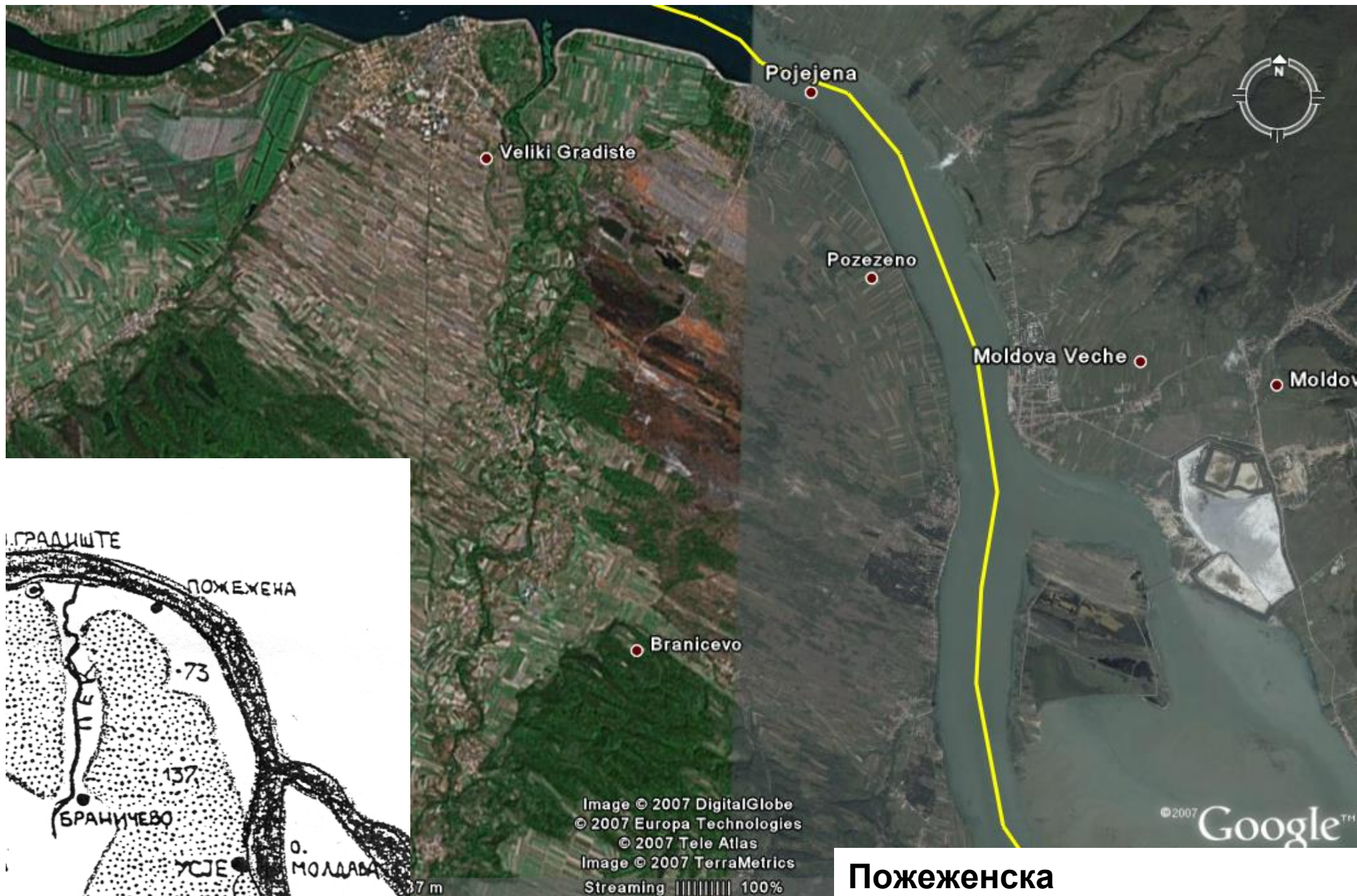




Градиштанска

$P=21 \text{ км}^2$

Висина 84-240 м (рел. 3-5 (10) м)



Пожеженска
P=10 x 5,5 м

Висина 82-137 м (рел. 50-60 м)



Pozarevac

Smoljinac

Doljasnica

Srednjevo

Cesljeva Bara

Rabrovo

Branicevo

Veliki Gradiste

Pojejena

Pozezeno

Bela Crkva

7.59 km

Pointer 44°44'30.58" N 21°26'55.96" E elev 67 m

Image © 2007 DigitalGlobe
© 2007 Europa Technologies
© 2007 Tele Atlas
Image © 2007 TerraMetrics
Streaming 100%

© 2007 Google™

Eye alt 25.01 km



с. Усје

о. Молдава

1771 m

Pointer 44°42'04.05" N 21°36'57.25" E elev 66 m

Image © 2007 DigitalGlobe
© 2007 Europa Technologies
© 2007 Tele Atlas
Image © 2007 TerraMetrics
Streaming ||||| 100%

© 2007 Google™

Eye alt 6.35 km



c. Ycje

Пешчаре у Тимочној крајини и Кључу



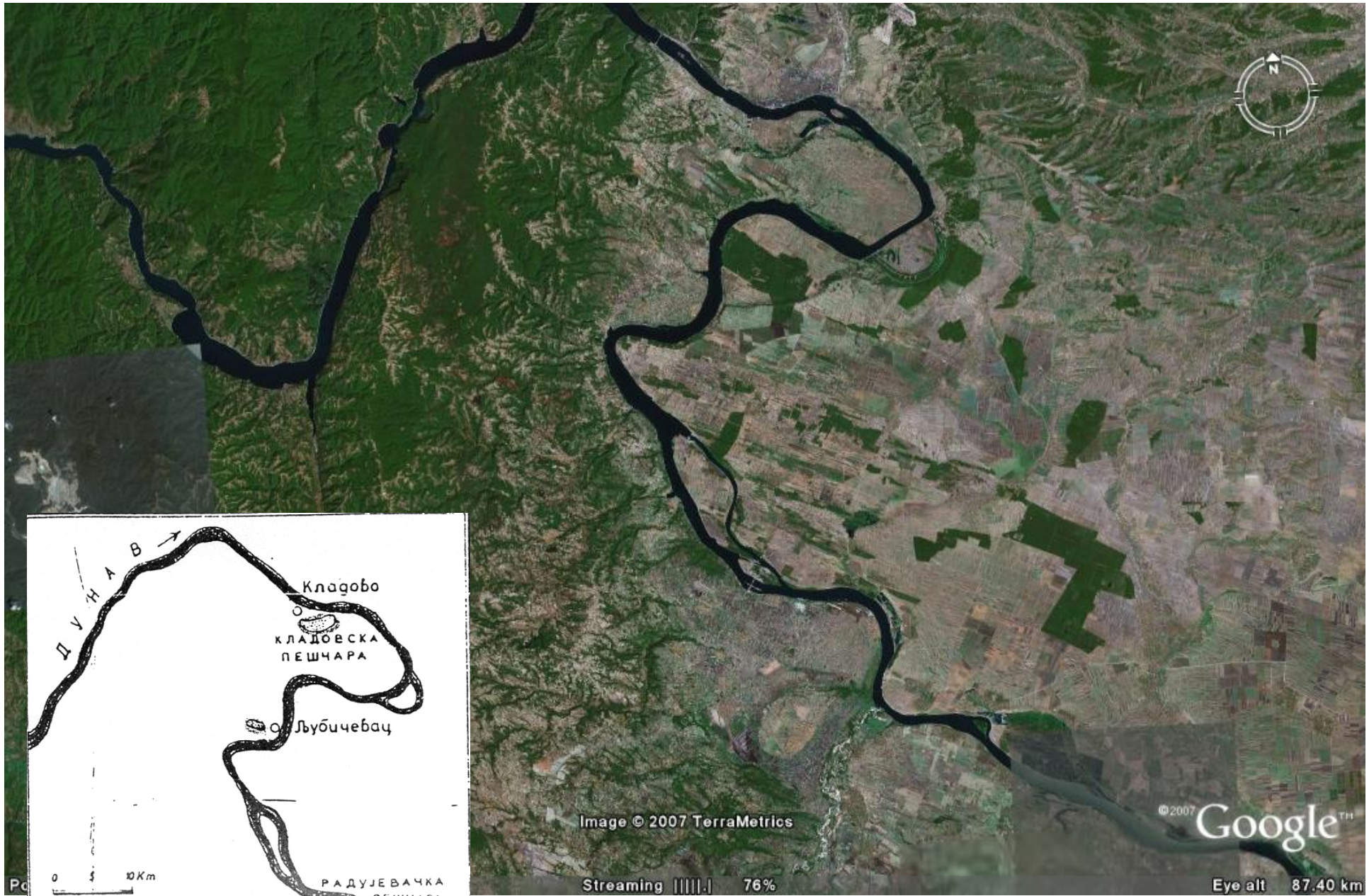
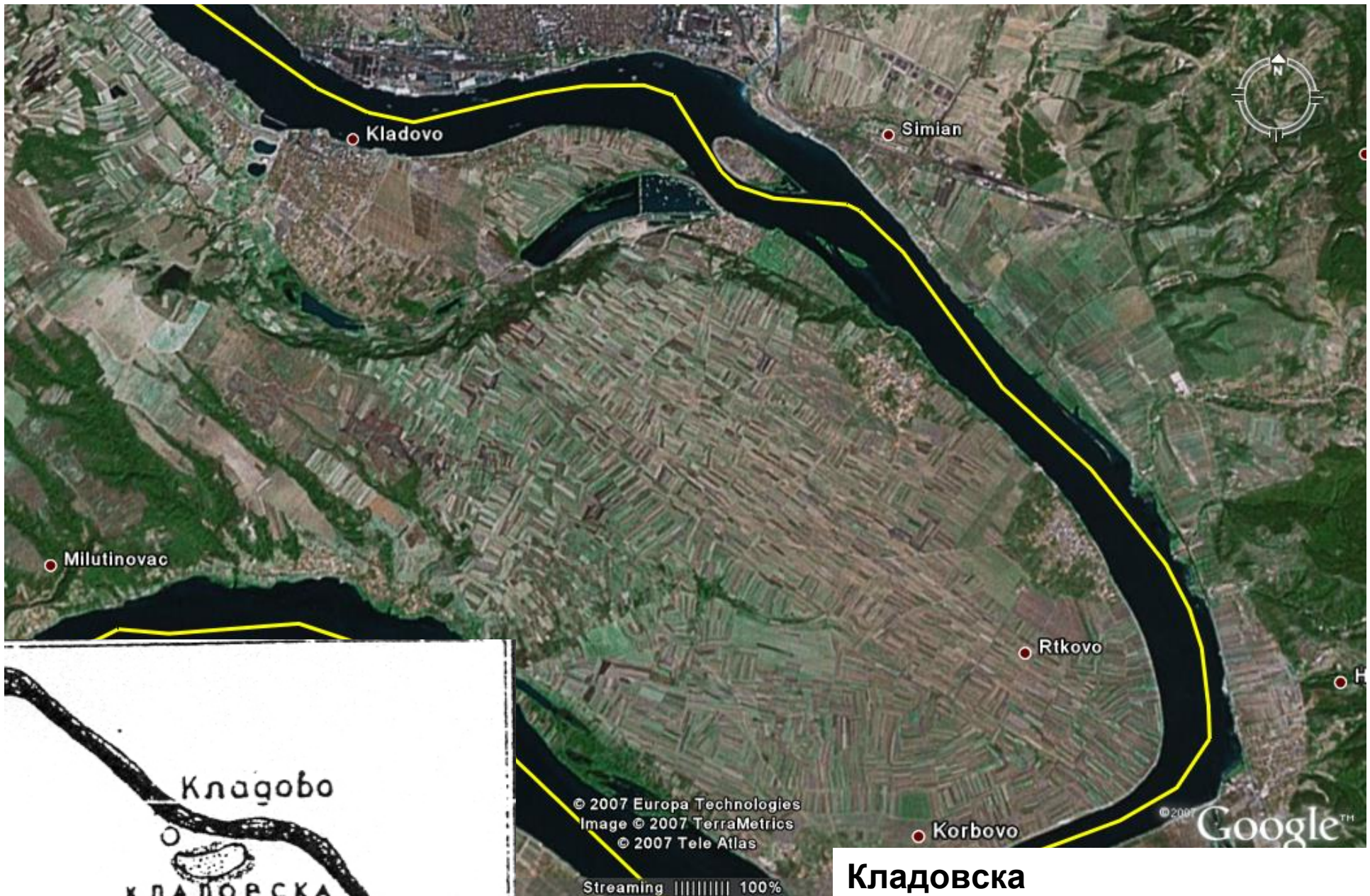


Image © 2007 TerraMetrics

Streaming ||||| 76%

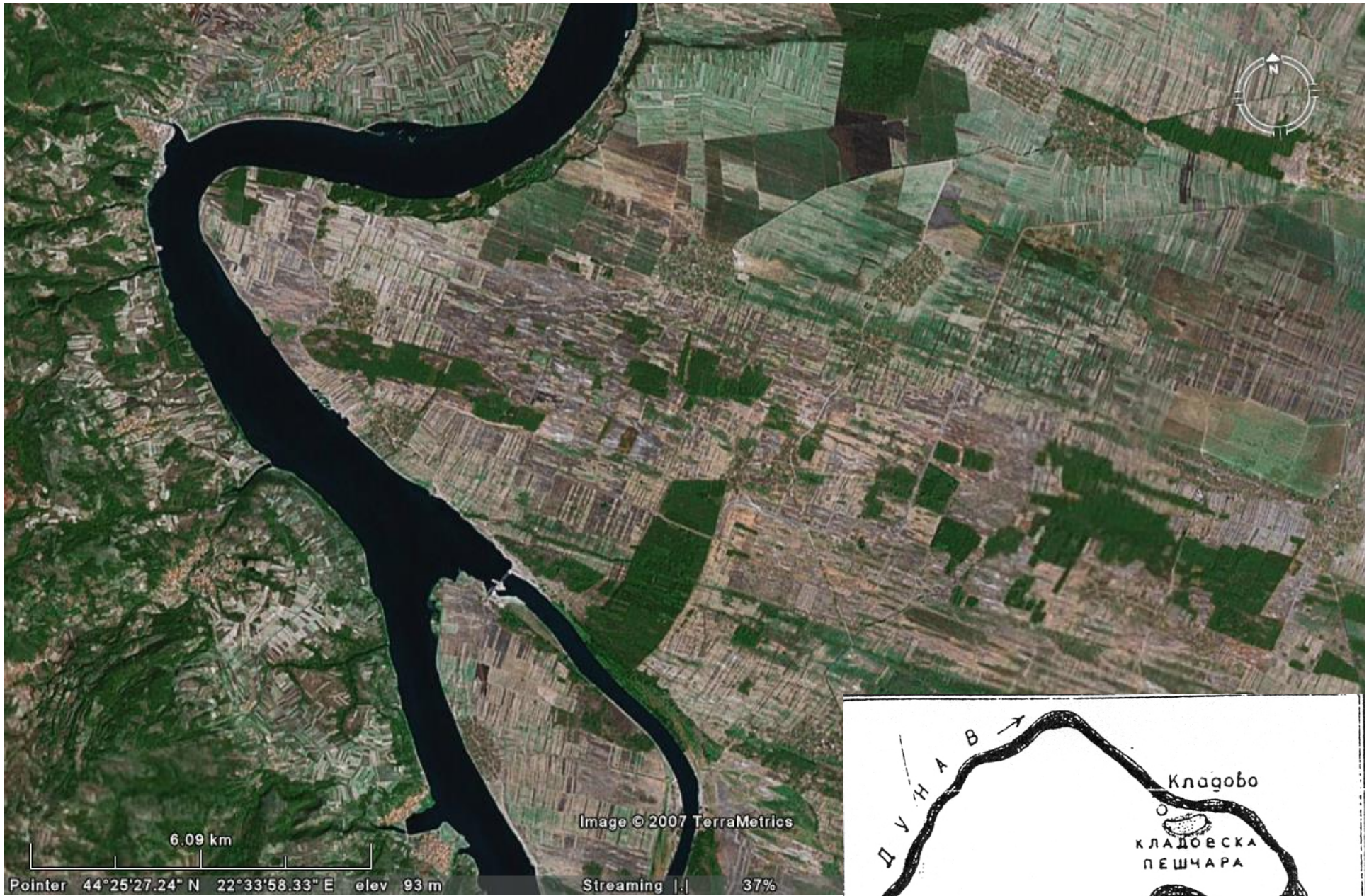
© 2007 Google™

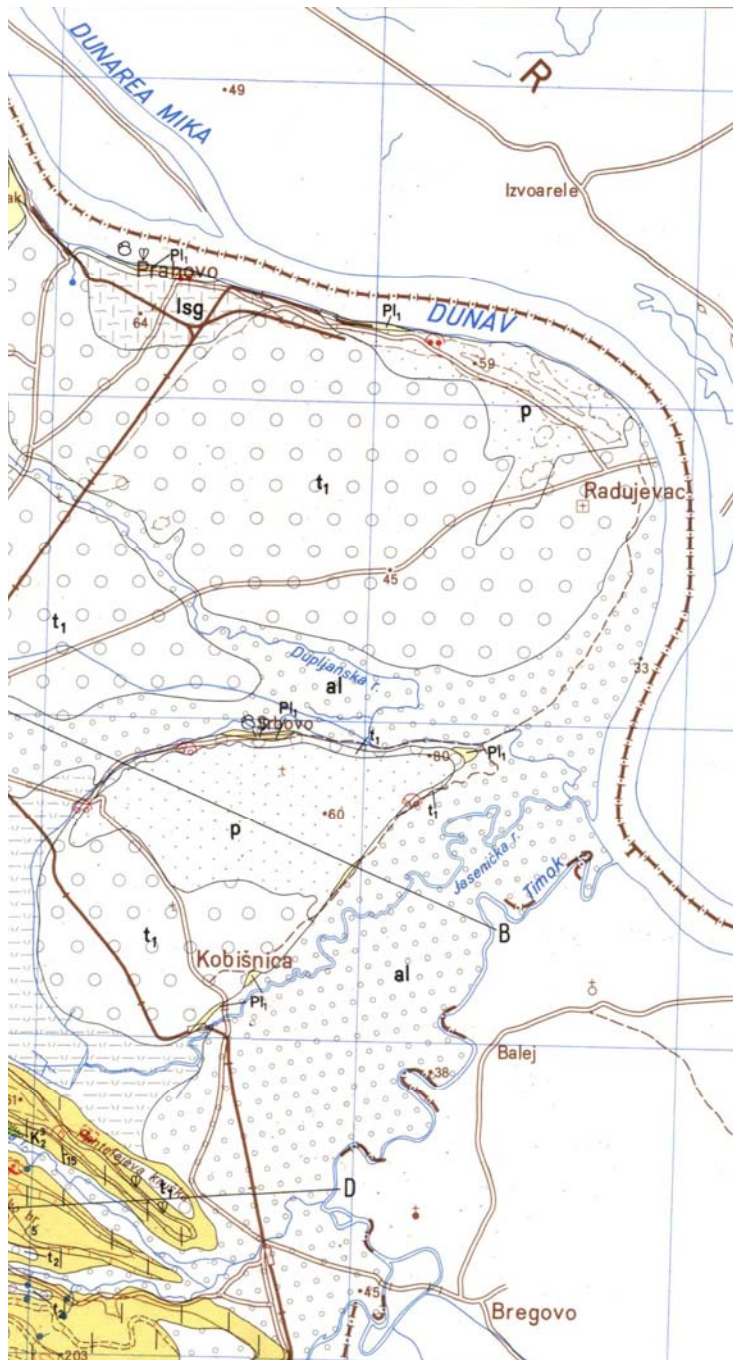
Eye alt 87.40 km



Кладовска
P=7 км²

Рел. висина 2-5 м)





Рел. 5-8 м



Радујевачка
P=4,5 x 0,8 м
3,5 x 0,8 м

Рел. 5-8 м

Image © 2007 TerraMetrics
Streaming |||:|||| 75%





Неготинска (Кобишнички плато)
P=6 км²

Рел. 10-15 м





Image © 2007 TerraMetrics

© 2007 Google™

33 km
Pointer 44°14'41.54" N 22°26'01.41" E elev 146 m

Streaming ||||| 100%

Eye alt 104.04 km